



Ville de Diekirch



Electris
Distribution Publique d'Electricité
par Hoffmann Frères - Mersch



Ville d'Ettelbruck



Information des gestionnaires de réseau de distribution

Modification des prescriptions de raccordement pour les postes à moyenne tension (MT) au Grand-Duché de Luxembourg – disjoncteur d'une protection générale

Afin de tenir compte de l'évolution technique au niveau des cellules de distribution MT, tous les gestionnaires de réseau de distribution du Grand-Duché de Luxembourg ont décidé la modification suivante :

Un disjoncteur de puissance d'une protection générale sera dorénavant exigé pour les postes MT à partir d'une puissance installée supérieure à 1000 kVA. Cette modification est avantageuse pour tous nos clients. Elle sera applicable à partir du 1^{er} octobre 2012.

Ces modifications concernent les exigences stipulées sur le disjoncteur d'une protection générale sur les pages 35, 36 et 37 de l'annexe des TAB-MT – version 200908.3.

Les gestionnaires de réseau de distribution

Luxembourg, le 21 août 2012.

Annexe :

Schémas 1 et 2 modifiés (pages 36 et 37) des prescriptions de raccordement TAB-MT



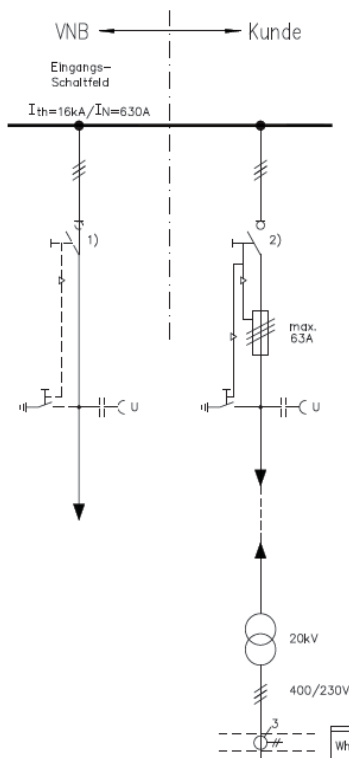
Ville de Diekirch



Electricis
Distribution Publique d'Electricité
par Hoffmann Frères - Mersch



Ville d'Ettelbruck



- 1) VNB - Einspeisung kann als Kabelschaltfeld oder als Kabelhochführungsfeld ausgeführt werden.
- 2) Statt des Lasttrennschalters mit HS-Sicherungen ist ab einer Transformatorenleistung > 1000kVA ein Leistungsschalter mit UMZ-Schutz vorzusehen.

BEISPIEL FÜR EINE ÜBERGABESTATION MIT EINER NIEDERSpannungSEITIGEN MESSUNG UND EINER VNB-EINSPEISUNG

SCHALTBILD ZU DEN TAB-MT
ALLGEMEINGÜLTIG

LUXEMBOURG

Bild 1

07/2012

TAB-MT_01 TWH/RU



Ville de Diekirch



Electricis
Distribution Publique d'Electricité
par Hoffmann Frères - Mersch



Ville d'Ettelbruck

