



# Elektrischer Hausanschluss



A hand holding a glowing light bulb against a background of modern pendant lamps.

## Elektrischer Hausanschluss

Die vorliegende Broschüre soll Sie beim Anschluss ihres Gebäudes an unser Stromversorgungsnetz unterstützen. Ihr Elektroinstallateur ist gerne bereit, mit Ihnen die verschiedenen technischen Fragen zu besprechen. Zögern Sie daher nicht, sich vor Baubeginn mit ihm in Verbindung zu setzen.

### Was ist ein Stromanschluss?

Der Standardanschluss von Creos ist ein Dreiphasen- Anschluss mit 40A pro Phase eines Einfamilienhauses oder eines Gebäudes mit bis zu 5 Zählern. Eine Erhöhung der Leistung kann auf Antrag gewährt werden.

### Bau /Umbau

Um Schäden zu vermeiden, sollten Sie sich im Vorfeld über bereits vorhandene Leitungen auf dem Baugrundstück informieren. Unsere Regionalvertretungen übernehmen kostenfrei die Ortung der Versorgungskabel und unterirdischer Leitungen.



## Wann muss ein Antrag gestellt werden?

In folgenden Fällen muss ein Antrag gestellt werden:

- beim Anschluss neuer Anlagen beim Kunden,
- bei Änderungen an den Anlagen oder wenn die vertraglich vereinbarte Leistung überschritten wird,
- wenn die Installationen nur provisorisch angeschlossen werden sollen, z.B. auf Baustellen,
- beim Anschluss von Stromerzeugungsanlagen wie Photovoltaikanlagen,
- bei Verwendung von Heiz- oder Klimaanlage mit Ausnahme von mobilen Anlagen,
- bei Verwendung von Geräten mit einer Leistung von mehr als 12 kW,
- Änderungen, bei denen die Verlegung eines Anschlusses oder Zählers erforderlich ist.

## Die Anschlussbedingungen – Noch Fragen?

Auf unserer Internetseite [creos.net](http://creos.net) steht Ihnen unter FAQ ein Fragenkatalog zur Verfügung, oder unsere Infoline Anschluss & Zähler nimmt Ihre Fragen gerne unter der Telefonnummer **2624-2624** entgegen.

# Die Baustromversorgung

Während der Bauphase kann die Baustelle ihre Stromzufuhr über einen provisorischen Stromanschluss erhalten. Überprüfen Sie, zu welchem Zeitpunkt die verschiedenen Baugewerke elektrischen Strom benötigen. Reichen Sie Ihren Antrag auf Baustromversorgung rechtzeitig ein.

Das Verlegen des endgültigen Versorgungskabels kann zu einem relativ frühen Zeitpunkt erfolgen. Sobald der technische Anschlussraum verschlossen ist, kann der Baustromverteiler an den Hauptanschlusskasten angeschlossen werden. Nach Anbringen der Hauptschalttafel wird der Anschlussschrank für den Baustrom abgeschaltet und der endgültige Zähler installiert.

Der Standard-Baustromanschluss von Creos ist ein Dreiphasen-

Anschluss mit 40A pro Phase. Nicht Standard sind in der Niederspannung: 50 / 63 / 80 / 100A

Der Stromanschluss in der Bauphase ist ein provisorischer Anschluss für die Dauer von maximal 12 Monaten. Nach Ablauf dieser Frist, behält sich der Netzbetreiber das Recht vor, den provisorischen Anschluss zu entfernen. Es ist im Übrigen untersagt, den Baustromanschluss zur Versorgung fertig gestellter Anlagen zu verwenden.

Das Antragsformular „Neuer Stromanschluss / Baustellenanschluss“ können Sie auf unserer Webseite herunterladen.



# In 6 Schritten zu Ihrem Stromanschluss

Jede elektrische Einrichtung muss nach den geltenden Normen und Vorschriften geplant und ausgeführt werden. Auch muss den Anforderungen der verschiedenen Gewerbe, den Auswirkungen auf die Umwelt sowie den zukünftigen Bedürfnissen Rechnung getragen werden.

Aus diesem Grund darf die Installation beim Kunden nur von einem anerkannten Elektroinstallateur ausgeführt und gewartet werden, und zwar unter Einhaltung:

- der geltenden gesetzlichen Bestimmungen und Vorschriften,
- der anerkannten technischen Regeln,
- sowie der Technischen Anschlussbestimmungen (TAB).

Wir empfehlen Ihnen daher, sich vor Baubeginn mit einem qualifizierten Elektrofachmann in Verbindung zu setzen.

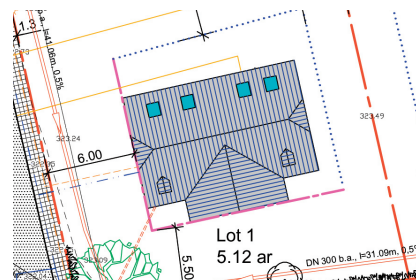
## 1. Einreichen Ihres Antrages

Das Formular „Neuer Stromanschluss“ können sie auf unserer Internet Seite [creos.net](http://creos.net) herunterladen oder bei Ihrem Elektroinstallateur beantragen.

Folgend aufgeführte Dokumente müssen Ihrem Antrag beigefügt werden:

- Vollständige Baugenehmigung
- Katasterplanauszug (Maßstab 1:2500)
- Lageplan mit Grundriss (Maßstab 1:200)

Auf den Plänen muss Ihr Bauvorhaben eindeutig durch eine Adresse, die vom Gemeindeamt vergeben wurde, erkennbar sein. Bei Mehrfamilienhäusern muss der Standort des Zählerraums auf dem Lageplan mit Grundriss angegeben sein, mit den Maßen des technischen Raumes.



## 2. Festlegen und Vereinbaren der Modalitäten

Vereinbaren Sie einen Vor-Ort-Termin mit Creos um die Anschlussmodalitäten zu bestimmen. Im Rahmen dieses Vor-Ort-Termins überreicht Ihnen der Creos-Mitarbeiter an Ort und Stelle den Netzanschlussvertrag sowie die Mitteilung über das Ende der Arbeiten.

Bitte beachten Sie, dass bei diesem Vor-Ort-Termin Ihre, sowie die Anwesenheit Ihres Elektrikers zwingend erforderlich ist.

## 3. Durchführen der Vorbereitungsarbeiten

Sie sind verantwortlich für die Durchführung der Vorbereitungsarbeiten für den Anschluss, die es ermöglichen, die Verbindung zwischen dem Stromnetz von Creos und der Anschlussstelle des Gebäudes herzustellen. Diese Bauarbeiten müssen gemäß unseren Anweisungen und entsprechend den geltenden Technischen Anschlussbedingungen (TAB) erfolgen.

Nach Abschluss dieser Vorbereitungsarbeiten muss uns der Elektriker die Mitteilung über das Ende der Arbeiten zukommen lassen.

Die Vorbereitungsarbeiten für die Elektroinstallation müssen durch einen im Großherzogtum Luxemburg zugelassenen Elektriker erfolgen.

## 4. Abnahme der Vorbereitungsarbeiten

Sobald ihre Antragsunterlagen vollständig sind, müssen Sie Kontakt mit Ihrem Ansprechpartner bei Creos aufnehmen und zwei Termine vereinbaren:

- Vor-Ort-Termin für die Abnahme der Vorbereitungsarbeiten;
- Vor-Ort-Termin für die Durchführung der Anschlussarbeiten.

## 5. Überprüfung der Vorbereitungsarbeiten

Creos wickelt die Abnahme und Genehmigung der Vorbereitungsarbeiten der Elektroinstallation und, sofern erforderlich, der vorbereitenden Bauarbeiten ab.

Wir empfehlen, dass Ihr Elektriker beim Besuch des für Ihren Antrag zuständigen Creos Mitarbeiters anwesend ist.

## 6. Durchführung der Anschlussarbeiten

Nach erfolgter Genehmigung der Vorbereitungsarbeiten führt Creos innerhalb von 30 Tagen die beauftragten Anschlussarbeiten durch.

Bei der Einrichtung des Anschlusses ist Ihre Anwesenheit, oder die Ihres Bevollmächtigten, auf der Baustelle erforderlich.

# Freie Wahl des Strom- lieferanten

Nach Fertigstellung der Installation können Sie Ihren Stromlieferanten frei wählen.

Es ist möglich, den Stromlieferanten zu wechseln, nicht aber den Netzbetreiber, da lediglich ein Anschluss an das bestehende Netz möglich ist. Konkret bedeutet dies, dass Ihr Ansprechpartner bei technischen Problemen immer Creos ist – unabhängig von Ihrem Stromlieferanten.

Bei Notfällen oder bei Arbeiten am Netz ist ausschließlich Creos für Sie zuständig.



## Kontakt

Creos Luxembourg S.A.  
L-2084 Luxembourg

Tel: 2624-2624  
[connections@creos.net](mailto:connections@creos.net)

Alle Anschlussinformationen finden Sie auf unserer Internetseite [creos.net](http://creos.net)