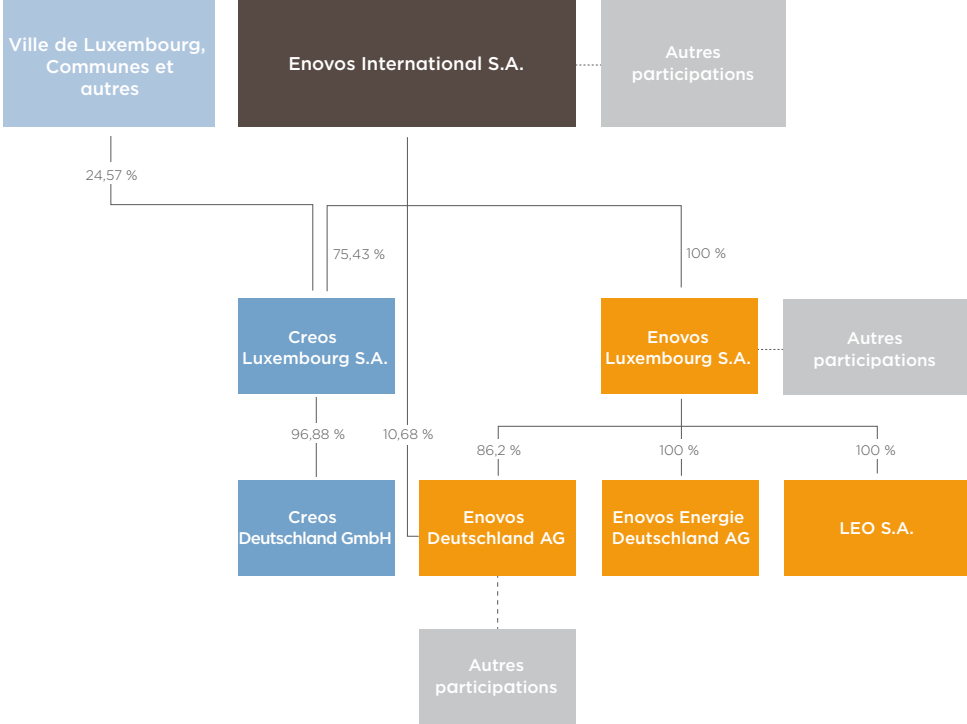




Faits & Chiffres 2011
(édition 2012)

Structure du groupe Enovos



Organes de la société



Mario Grotz
Président et
Administrateur-délégué
depuis le 19.04.2012



Romain Becker
Administrateur-délégué
& CEO

Management committee :

Carlo Bartocci, Marc Adler, Romain Becker, Eric Mauer, Marc Meyer





Mission

La mission de Creos est d'assurer, de façon fiable et à des prix compétitifs, le transport et la distribution d'énergie sur les réseaux d'approvisionnement et de distribution d'énergie électrique de même que des conduites de gaz naturel dans le Grand-Duché de Luxembourg.

La société exécute cette mission de manière non discriminatoire dans le respect de ses obligations de protection de l'environnement.

A cet effet, elle fait appel à la compétence et à l'efficacité de son personnel pour lequel elle s'efforce de créer des conditions de travail épanouissantes et assurant la sécurité des personnes.



Les réseaux d'électricité et de gaz naturel – une activité régulée

L'organisation des marchés de l'énergie prévoit une séparation stricte des activités régulées (gestion des infrastructures) et des activités non-régulées comme la production, l'achat ou la vente, ouvertes à la concurrence.

Les infrastructures restent un monopole naturel, mais accessibles à tous les fournisseurs à des conditions transparentes et non-discriminatoires. Dans le groupe Enovos, Creos s'occupe de la gestion des réseaux, Enovos assure les activités commerciales soumises à la concurrence.

Chaque utilisateur a aujourd'hui le droit de choisir librement son fournisseur d'électricité ou de gaz naturel. L'accès aux réseaux est organisé et surveillé par un régulateur, l'Institut Luxembourgeois de régulation (ILR) ; un organisme indépendant qui approuve p.ex. les tarifs d'utilisation des réseaux, les « péages » facturés à tous les utilisateurs de nos réseaux.

Résultats financiers (sous Lux GAAP)

2011

Chiffre d'affaires	€	205.887.775
Résultat courant (EBITDA)	€	86.024.761
Résultat d'exploitation (EBIT)	€	45.453.866
Bénéfice net	€	44.084.112

Perspectives

Les défis majeurs du futur

Une infrastructure sûre et fiable en transport et en distribution d'énergie est un élément clé pour garantir le bien-être des citoyens et le développement durable de l'économie du pays. Creos investit tous ses efforts dans la conception de futurs réseaux électriques et gaziers de façon à garantir à long terme le niveau actuel de disponibilité et de sécurité d'approvisionnement.

En matière d'électricité, une interconnexion avec les réseaux belge et/ou français est en voie de préparation. Un autre projet d'envergure pour Creos est le développement de réseaux et compteurs dits « intelligents » ('smart grids and meters').

Au niveau du gaz naturel, une infrastructure capable de satisfaire la demande d'énergie croissante nécessitera des capacités supplémentaires, par un nouveau point d'interconnexion avec la France, complémentaire aux points d'interconnexion existants à partir de l'Allemagne et de la Belgique, soit par un renforcement des points d'alimentation existants.

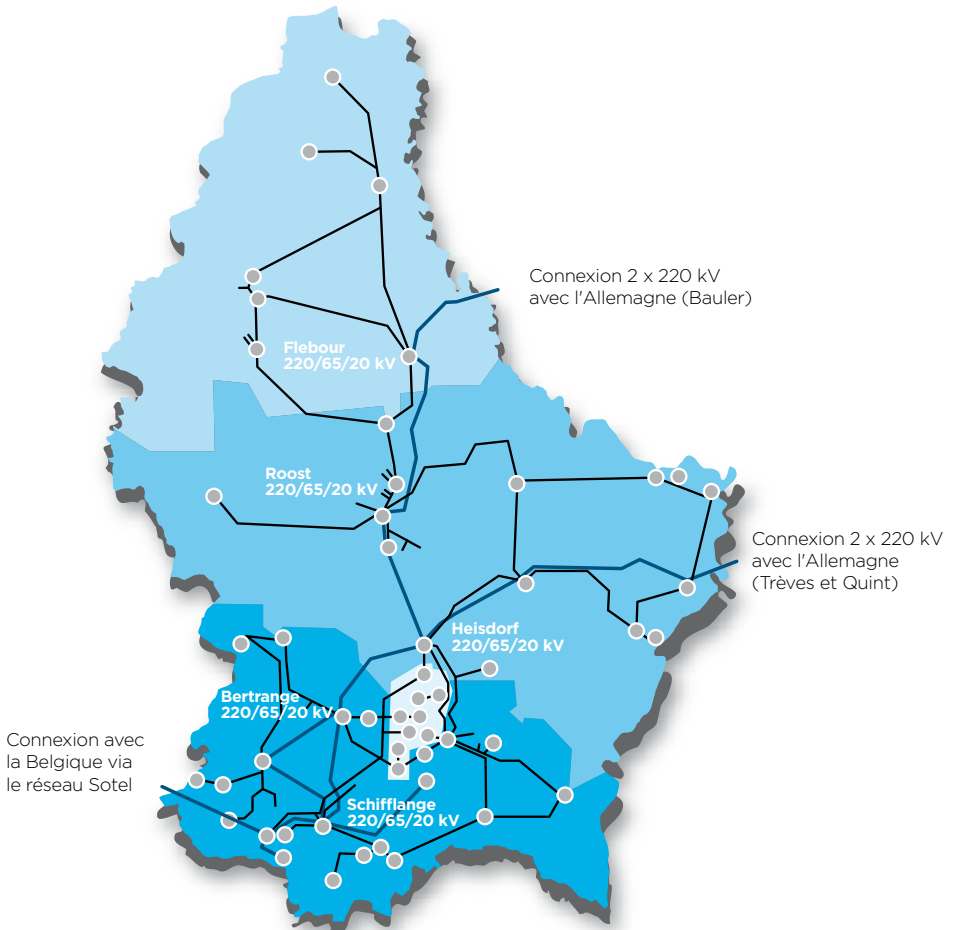
Chiffres clés électricité

⁽¹⁾		2011
Demande d'énergie électrique	GWh	4.887,9
Pointe réseau électrique	MW	770,3
Longueur réseaux	km	9.013,2

⁽¹⁾ Y compris réseaux de la Ville de Luxembourg apportés à Creos Luxembourg S.A. en janvier 2011



Le réseau de transport d'électricité haute tension



Détails sur les réseaux d'électricité

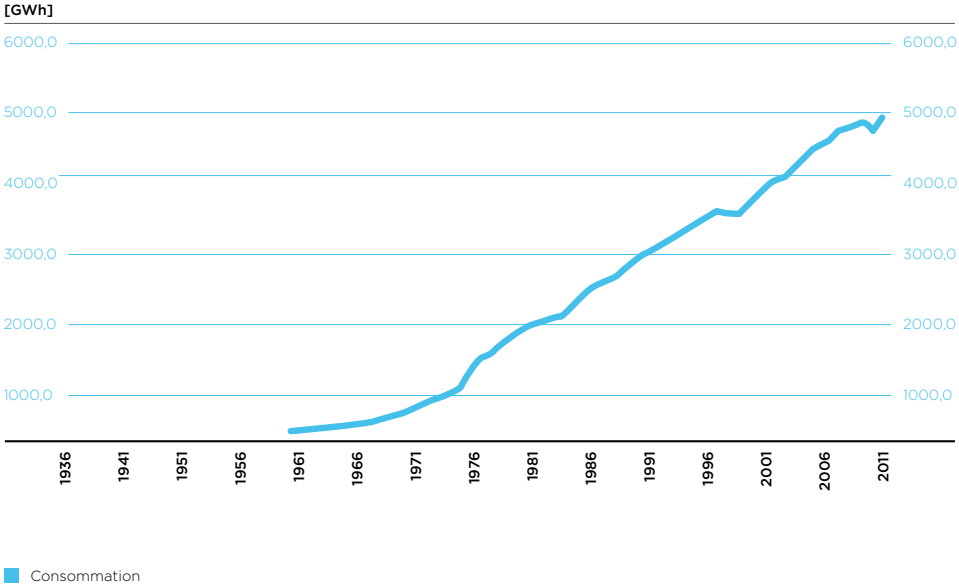
(31/12/2011)*

Postes de transformation de 20.000 à 400/230 V:	(nombre)	2.428
Lignes à basse tension (400/230 V) :	aériennes (km)	318,6
	souterraines (km)	4.999,2
	Totaux BT (km)	5.317,8
	Taux souterrain	94 %
Lignes à moyenne tension (20 kV + 5 kV) :	aériennes (km)	1.115,1
	souterraines (km)	2.044,4
	Totaux MT (km)	3.159,5
	Taux souterrain	64,7 %
Lignes à haute tension : 65 kV 2 ternes :	aériennes (km)	187,3
	souterraines (km)	19,1
Lignes à haute tension : 65 kV 1 terne :	aériennes (km)	199,7
	souterraines (km)	2,2
	Totaux 65 kV	408,3
Lignes à haute tension : 220 kV (1) :	aériennes (km)	122,4
	souterraines (km)	5,2
	Totaux 220 kV	127,6
Total Lignes:	(km)	9.013,2

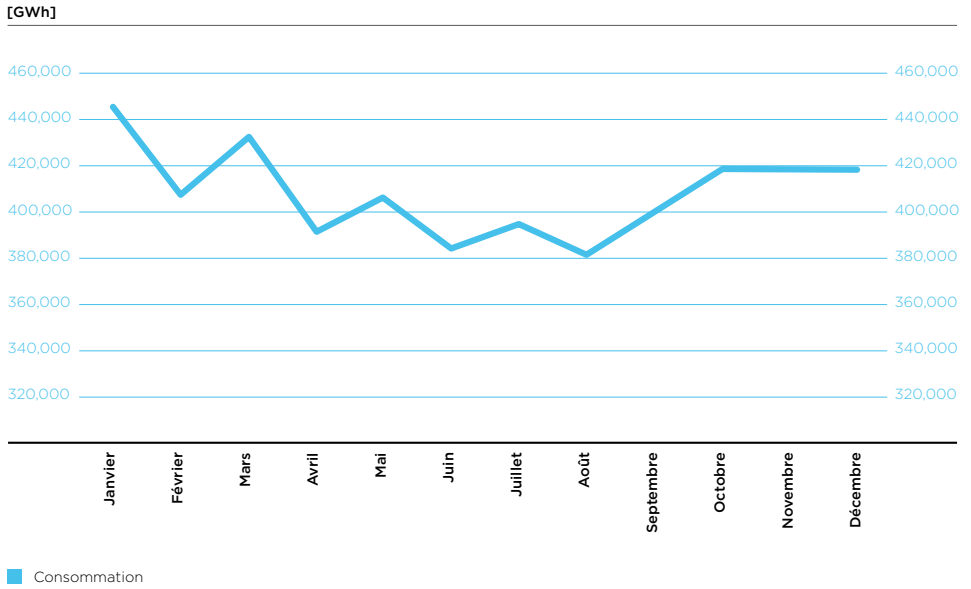
* y compris le réseau électrique sur le territoire de la Ville de Luxembourg

Evolution de la consommation en électricité

• De 1936 à fin 2011



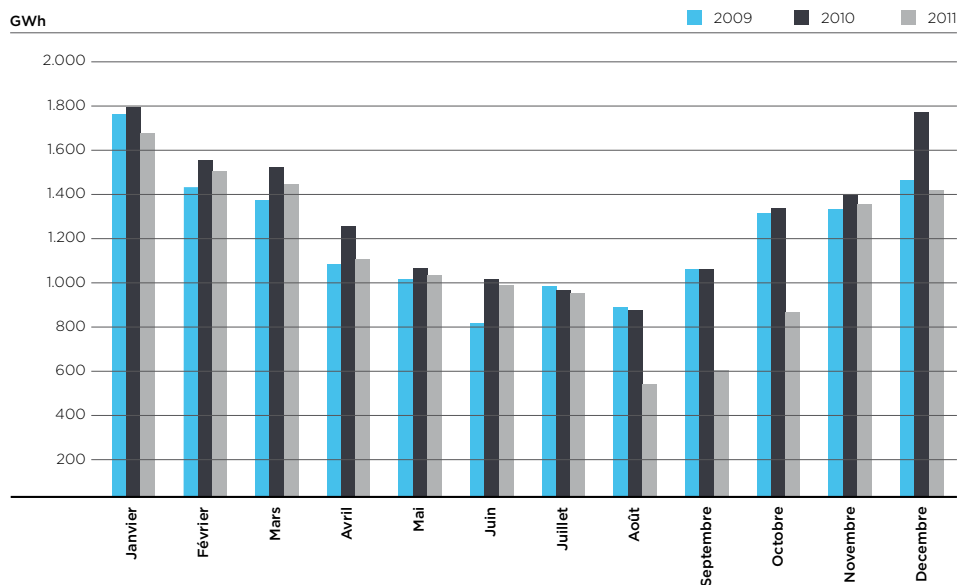
• Au cours de l'année 2011



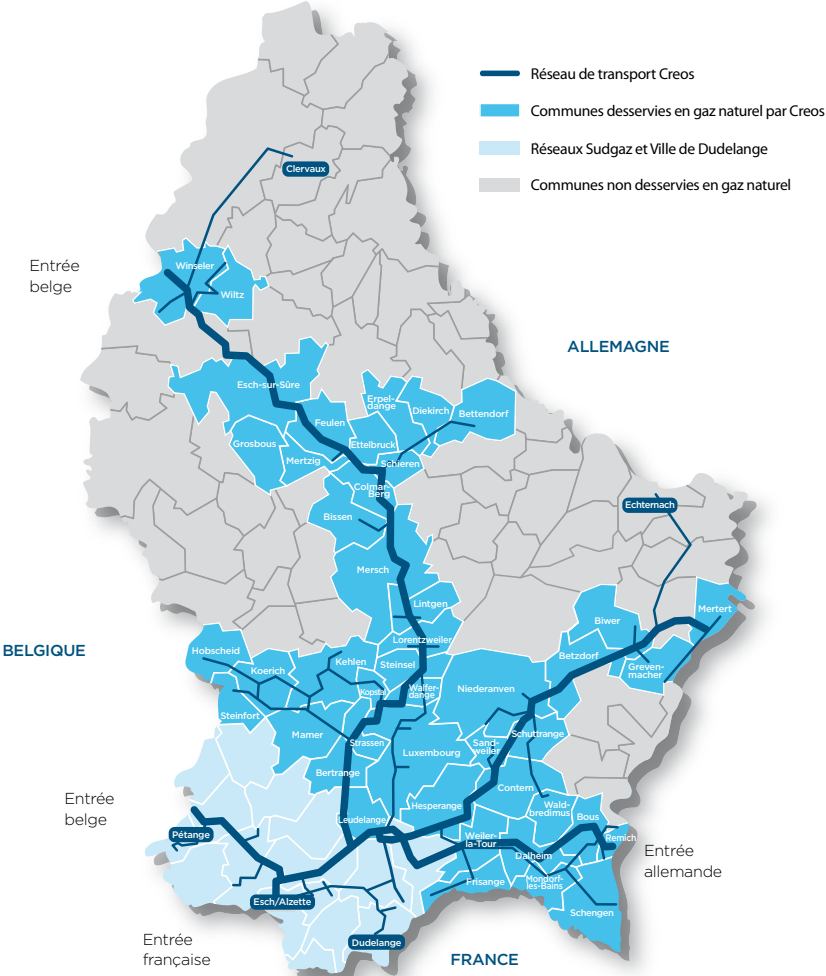
Chiffres clés gaz naturel

		2011
Capacité totale réseau gaz	Nm ³ /h	278.765
Pointe réseau gaz	Nm ³ /h	259.244
Volume transporté	GWh	13.338,5
Longueur réseaux	Km	1.845,8

Demande totale 2009 - 2011 par mois



Le réseau de transport de gaz naturel



L'environnement

L'industrie de l'électricité et du gaz a un impact sur l'environnement par la consommation de ressources énergétiques et de production de déchets, l'émission de gaz à effet de serre ou l'aspect visuel des installations.

La protection de l'homme et de son environnement est donc une préoccupation importante pour Creos au niveau de:

- La mise en souterrain des réseaux électriques dans les localités et leurs environs lors du renouvellement de lignes ou lors de la réalisation de nouveaux ouvrages.
- La protection des oiseaux près des lignes aériennes.
- L'intégration harmonieuse des postes de transformation haute tension dans l'environnement par un poste blindé qui occupe uniquement un cinquième de la surface d'un poste extérieur traditionnel.
- L'installation de nouveaux postes moyenne tension sous forme de poste blindé en maçonnerie, de poste préfabriqué en béton ou en acier, de poste intégré dans un arrêt de bus ou de poste à l'intérieur d'un immeuble.
- Remplacement des anciens postes MT sur poutrelles (631 à fin 2011) par des postes blindés.

Les ressources humaines

Effectif total au 31.12.2011: 643 salariés (y compris effectif de la Ville de Luxembourg mis à disposition de Creos Luxembourg S.A.)

Creos engage en permanence par recrutements internes et externes et par la présence à des événements diversifiés (salons du recrutement, auprès d'écoles et d'universités). Six nationalités différentes sont représentées chez Creos : luxembourgeoise, française, allemande, belge, italienne et portugaise.

La part des femmes s'élève à 7,6 %.

La gestion et le développement des compétences restent un aspect essentiel de la stratégie RH du groupe.

La formation professionnelle continue est un moyen pour répondre aux besoins en compétences dans un secteur énergétique en pleine mutation.

Santé, sécurité et environnement

Pour garantir la sécurité et la santé au travail au sein de l'entreprise, des instructions de sécurité ainsi que des cours de manipulation et de perfectionnement sont organisés aussi bien dans le domaine gazier qu'électrique.

Le projet «Healthcare @ Work» qui améliore la santé et le bien-être des collaborateurs et collaboratrices au travail connaît un grand succès et sera poursuivi.

Creos Deutschland GmbH

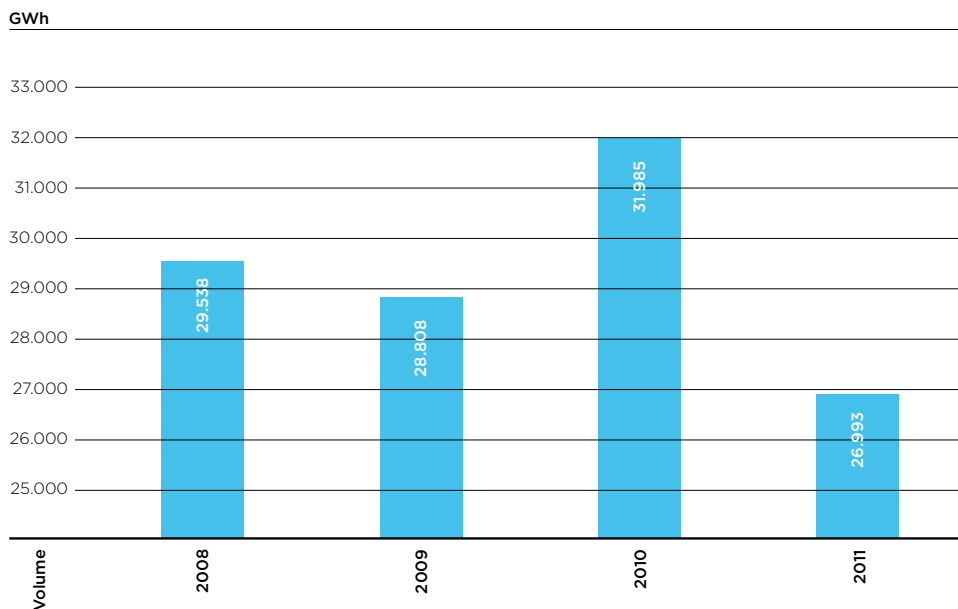
Chiffres clés	2011
Transport de gaz (GWh)	26,992
Revenus (M€)	71,70
EBITDA (M€)	20,42
EBIT (M€)	14,99
Profit de l'exercice (M€)	9,34
Effectif	108
Investissements (M€)	10,39

La stratégie de Creos Deutschland pour les années à venir consiste à poursuivre son programme de réinvestissement qui a pour objectif principal d'assurer la sécurité de l'approvisionnement du gaz dans la région. Il est crucial que l'Agence fédérale des réseaux (BNetzA) approuve les budgets des investissements nécessaires à consacrer chaque année pour couvrir les coûts en capital conformément à l'ordonnance allemande de régulation (ARegV).

Le métier de base de Creos Deutschland est la gestion de réseaux d'énergie. Le fonctionnement des réseaux d'énergie est intimement lié à l'optimisation à long terme de l'infrastructure du réseau, en considérant à la fois les aspects techniques et économiques. Grâce à ses compétences, Creos Deutschland envisage de coopérer avec des entreprises qui détiennent des réseaux et peut même acquérir des participations dans de telles entreprises.

Volume de gaz transporté par Creos Deutschland

(sauf stockage de gaz)



Le diagramme ci-dessus montre la diminution de la quantité de gaz transporté par le réseau de Creos Deutschland en 2011 par rapport aux années précédentes. Par rapport aux années 2008 à 2010 ainsi qu'à la moyenne sur 40 ans, 2011 a été clairement marquée par une météo plutôt douce et, par conséquent, par une demande réduite à des fins de chauffage.



Creos Luxembourg S.A.

Gestionnaire de réseaux
d'électricité et de gaz naturel

Siège social :

2, Boulevard Roosevelt
L-2450 Luxembourg

Siège administratif :

2, rue Thomas Edison
L-1445 Strassen

Adresse postale :
L-2084 Luxembourg

Tél. : 2624-1
Fax : 2624-5100

info@creos.net
creos.net

Centres régionaux

Electricité

Heisdorf : 2624 - 2000

Luxembourg-Ville : 2624 - 5700

Schifflange : 2624 - 5000

Wiltz : 2624 - 3000

Gaz naturel

Contern : 2624 - 3500

Luxembourg-Ville : 2624 - 5700

Atelier et dépôt

Mersch : 2624 - 4000