

Commercialisation de produits de capacité sous forme d'enchères sur la plateforme Prisma Primary

**Caractéristiques des produits de capacité trimestriels
non-bundlés à l'IP Remich offerts par Creos Luxembourg**

Version 1.0.2019

Description des produits capacitaires offerts par Creos Luxembourg à l'IP Remich

Introduction

Conformément aux prescriptions des règles d'accès au réseau de transport gazier, Creos Luxembourg commercialisera sur PRISMA Primary à partir d'août 2018 quatre produits de capacité trimestriels non-bundlés soumis à certaines obligations de nominations (> **produit conditionnel**) qui permettent aux acteurs de transporter des volumes de gaz de la zone NCG via l'IP Remich vers le marché intégré BeLux.

Le modèle de commercialisation des produits de capacité proposés réclame de manière implicite l'existence d'un Contrat Cadre Fournisseur signé entre le gestionnaire et l'utilisateur du réseau de transport gazier (voir formulaire D.3b de l'annexe D des règles d'accès aux capacités de transport).

Afin d'être autorisé à participer aux enchères programmées, l'utilisateur du réseau doit d'abord remplir les obligations suivantes :

- accepter les termes et conditions de la plateforme de réservation de capacité (pour PRISMA, voir <https://corporate.prisma-capacity.eu>) ;
- engagement formel (**registration form**) de signer, le cas échéant, un Contrat Cadre Fournisseur avec Creos et le contrat d'équilibre avec le coordinateur d'équilibre actif à Luxembourg ;
- avoir un périmètre d'équilibrage pour la zone NCG et être autorisée à échanger des quantités de gaz sur le VTP de la zone NCG ;

Les deux premiers produits conditionnels (**Q1&Q2**) pour la **période hivernale** dans le cadre des enchères trimestrielles seront offerts le 6 août et le 5 novembre 2018 :

produits trimestriels Creos Q1&Q2	dates des enchères sur Prisma	capacité max. offerte (KWh/h)	prix de réserve (€/KWh/h/q)
Q1 (01.10.2018 – 01.01.2019)	6 août 2018	1.112.900	0.03723 €/KWh/h/q
Q2 (01.01.2019 – 01.04.2019)	5 novembre 2018	1.000.000	0.03723 €/KWh/h/q

Les deux derniers produits conditionnels (**Q3&Q4**) pour la **période estivale** seront proposés le 4 février et le 6 mai 2019 :

produits trimestriels Creos Q3&Q4	dates des enchères sur Prisma	capacité max. offerte (KWh/h)	prix de réserve (€/KWh/h/q)
Q3 (01.04.2019 – 01.07.2019)	4 février 2019	555.000	0.03723 €/KWh/h/q
Q4 (01.07.2019 – 01.10.2019)	6 mai 2019	555.000	0.03723 €/KWh/h/q

Selon les règles d'accès aux capacités de transport de Creos Luxembourg, les produits trimestriels sont toujours **alloués en un seul bloc** pour chaque trimestre. Les opportunités commerciales ainsi que les caractéristiques techniques de chaque produit conditionnel se résument comme suit :

synthèse des produits conditionnels offerts par Creos sur PRISMA primary

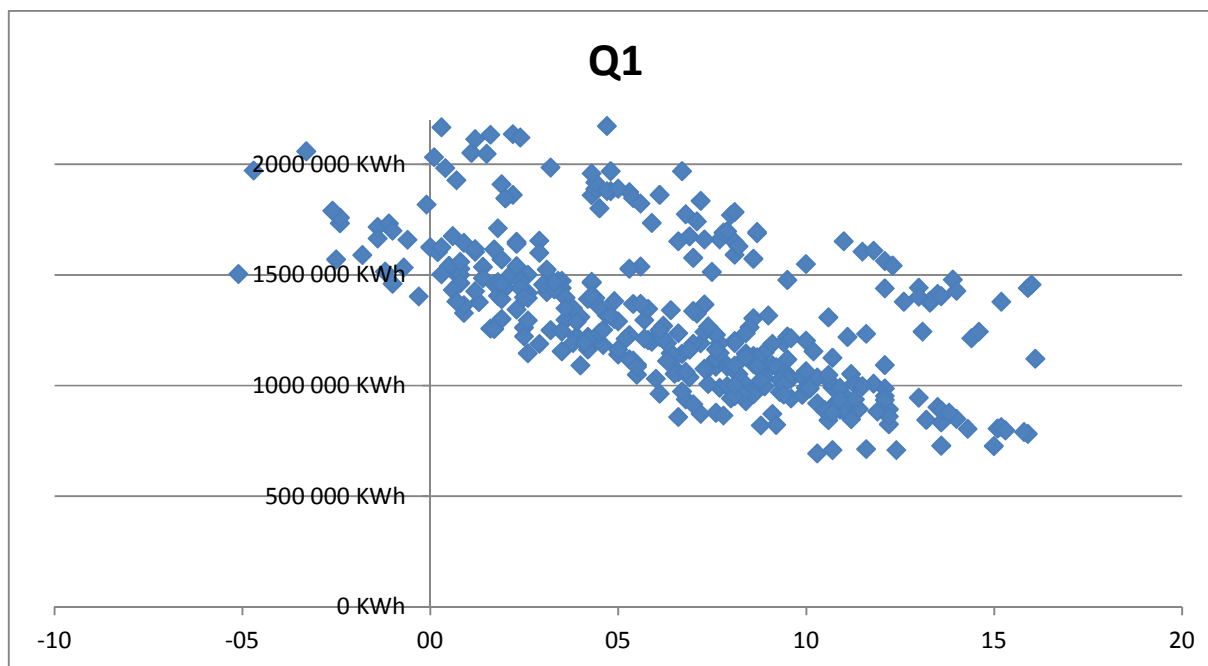
produits trimestriels Creos	Q min (KWh/h)	Q max (KWh/h)	V : volume max. estimé couvert par le produit de capacité (TWh/q)
Q1 (01.10.2017 – 01.01.2018)	700.000	1.112.900	2,0 TWh/q
Q2 (01.01.2018 – 01.04.2018)	750.000	1.000.900	2,0 TWh/q
Q3 (01.04.2018 – 01.07.2018)	450.000	555.000	1,1 TWh/q
Q4 (01.07.2018 – 01.10.2018)	400.000	555.000	1,1 TWh/q

Q min (KWh/h) : quantité minimale garantie par le GRT (disponibilité:100 % / $Q = f(\text{Temp})$)

Q max (KWh/h) : quantité maximale autorisée ;

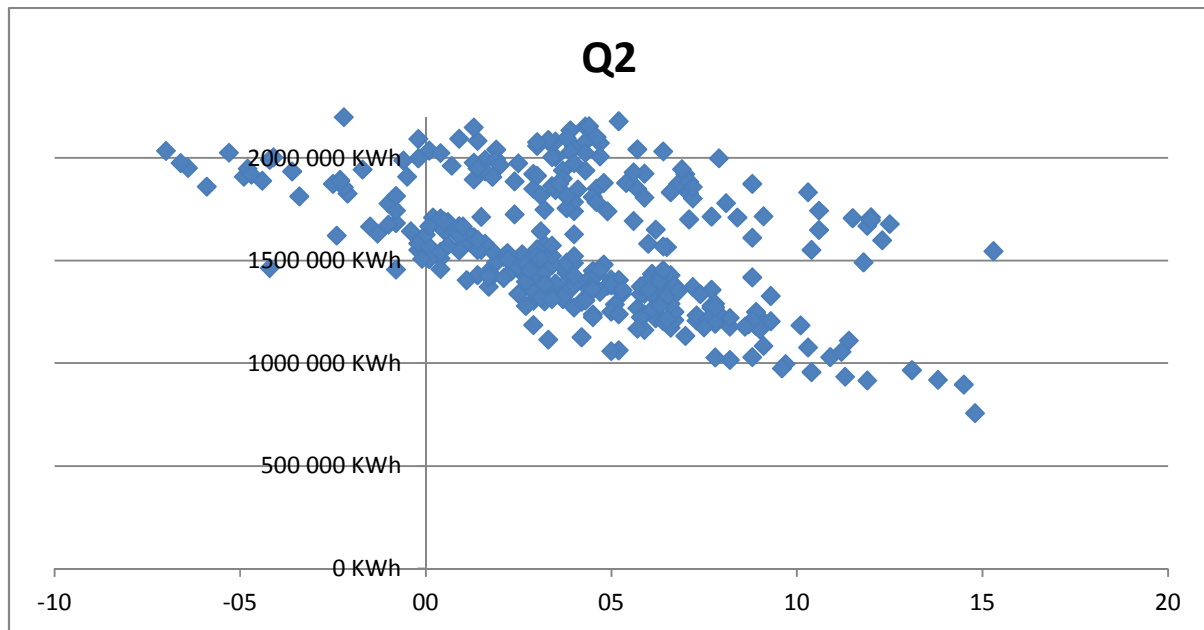
V (KWh/ q) : volume max. estimé en gaz naturel, exprimé en énergie par trimestre, qui pourrait être transité entre le VTP de la zone NCG et le ZTP du marché intégré Belux sur base des consommations historiques en fonction de la température à Luxembourg ;

I) Q1 (01.10.2018 – 01.01.2019)



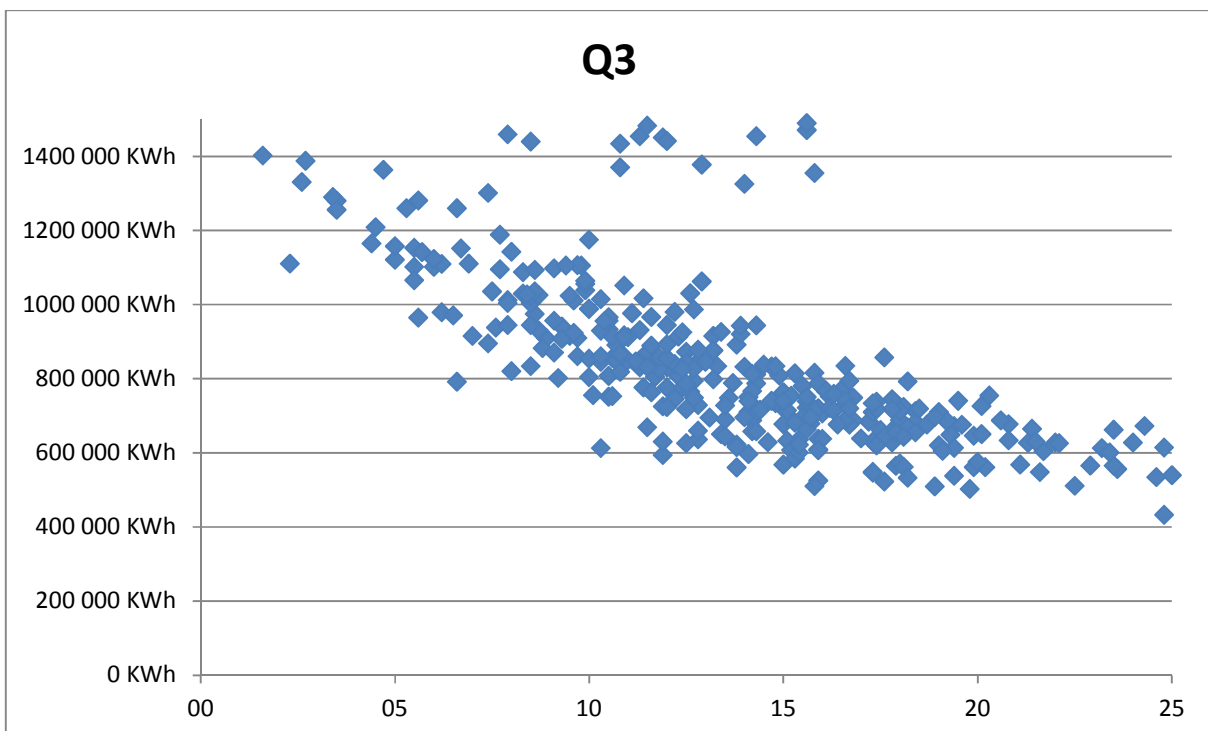
hypothèses Creos : Qmax : 1.112.900 kWh/h / Qmin : 700.000 kWh/h / Average total : 2 TWh

II) Q2 (01.01.2019 – 01.04.2019)



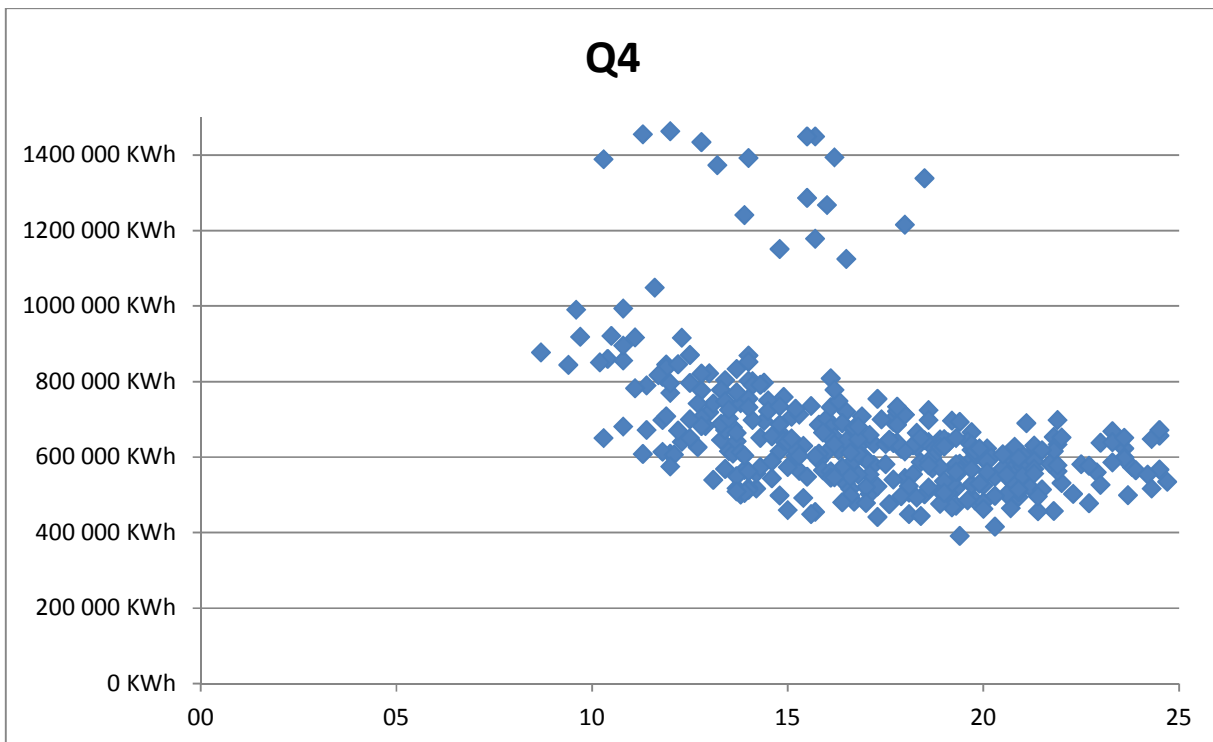
hypothèses Creos : Qmax: 1.000.000 kWh/h / Qmin : 750000 kWh/h / Average total : 2 TWh

III) Q3 (01.04.2019 – 01.07.2019)



hypothèses Creos : Qmax : 555.000 kWh/h / Qmin : 450.000 kWh/h / Average total : 1.1TWh

IV) Q4 (01.07.2019 – 01.10.2019)



hypothèses Creos : Qmax : 555.000 kWh/h / Qmin : 400.000 kWh/h / Average total : 1.1TWh

règles opérationnelles / procédure de communication en relation avec les produits trimestriels de Creos Luxembourg

L'utilisation de chaque produit conditionnel trimestriel est soumise à **deux** limites opérationnelles, qui seront déterminées / activées en fonction de la consommation en gaz naturel à Luxembourg :

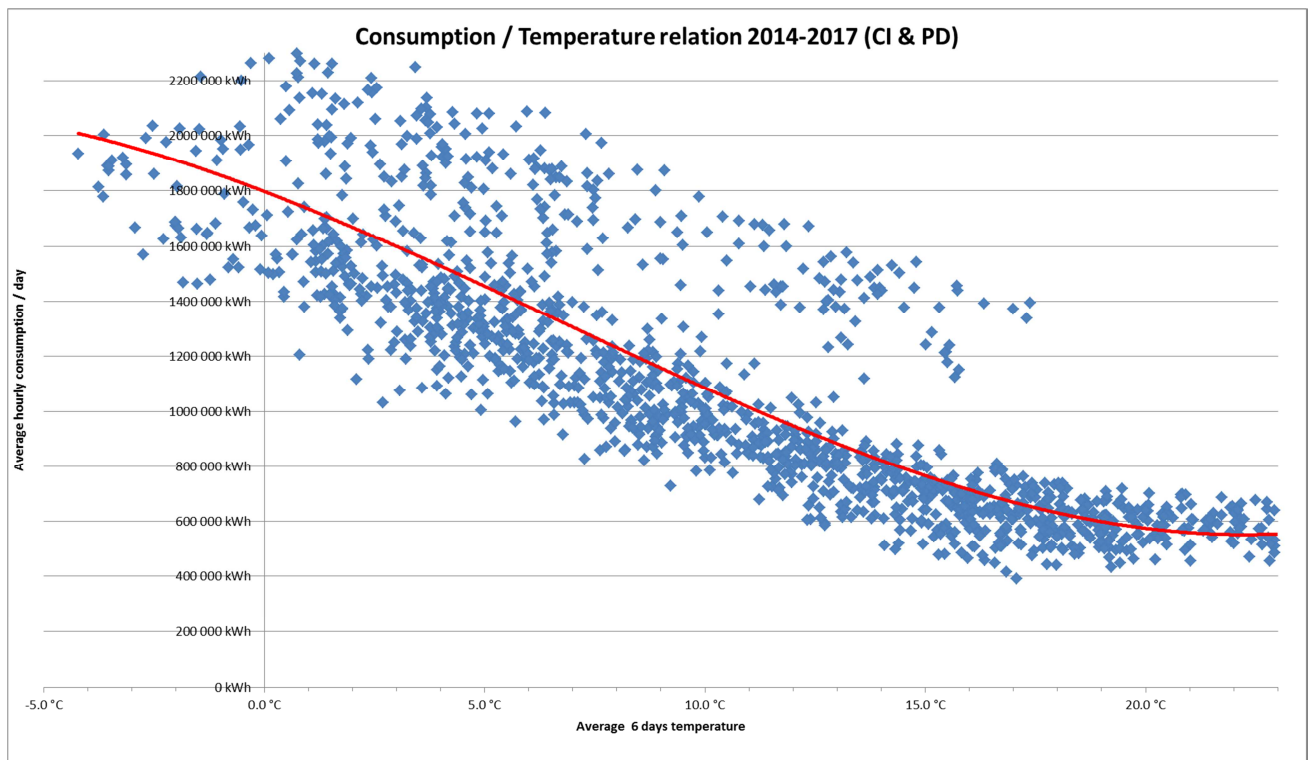
- limite **inférieure** d'une obligation de nomination (= f (cons. en gaz naturel au Luxembourg))
- limite **supérieure** de nomination (\leq Qmax (quantité maximale autorisée) = f (cons.en gaz naturel au Luxembourg))

Ces limites opérationnelles sont fixées de jour en jour par le GRT et restent inchangées pendant la durée journalière. L'Utilisateur du Réseau peut donc varier ses nominations journalières selon ses propres besoins **à l'intérieur** de ces tolérances. Creos Luxembourg renseigne continuellement l'Utilisateur du Réseau sur les contraintes opérationnelles **par e-mail** selon le processus suivant :

prévisions annuelles

Creos Luxembourg communique sur son site internet, le **1er février de chaque année civile** au plus tard les valeurs historiques de consommation pour les 4 dernières années gazières compte tenu des données horaires au Luxembourg **en fonction de la température.**

Ces valeurs annuelles sont indicatives et permettent aux Utilisateurs du Réseau d'apprécier l'opportunité commerciale par produit trimestriel.



prévisions hebdomadaires

Les prévisions des limites inférieures / supérieures sont communiquées chaque jour pour la semaine suivante à l'Utilisateur du Réseau ayant souscrit le produit trimestriel. Les valeurs de ces prévisions pour la semaine suivante sont indicatives et non-engageantes.

prévisions journalières

Les prévisions de limites inférieures / supérieures sont communiquées chaque jour avant 11h CET pour chaque heure de la Journée Gazière suivante. Ces valeurs sont engageantes et l'Utilisateur du Réseau doit nommer conformément à l'annexe E des règles d'accès aux capacités de transport de Creos.



Comment nous contacter ?

Veillez adresser toute demande d'informations complémentaires et toute question relative à l'offre de services à :

Creos Luxembourg S.A.

2, rue Thomas Edison, Strassen

Adresse postale: L-2084 Luxembourg

www.creos.net > fournisseur > gaz naturel > **capacités disponibles**

e-mail: Dispatching.Gas-Lux@creos.net