

# **Commercialisation de produits de capacité sous forme d'enchères sur la plateforme Prisma Primary**

**Caractéristiques des produits de capacité trimestriels  
non-bundlés à l'IP Remich offerts par Creos Luxembourg**

**Version 1.2**

## Description des produits capacitaires offerts par Creos Luxembourg à l'IP Remich

### Introduction

Conformément aux stipulations de l'annexe E des règles d'accès aux capacités de transport, Creos Luxembourg commercialisera à partir juin 2016 quatre produits de capacité trimestriels non-bundlés soumis à certaines obligations de nominations sur PRISMA Primary ( > **produit conditionnel** ) qui permettent aux acteurs de transporter via le point d'interconnexion Remich du gaz naturel de la zone NCG vers le ZTP du marché intégré BeLux.

Creos Luxembourg commercialise contractuellement chaque produit de capacité avec un Contrat Cadre Fournisseur ( voir formulaire D.3b de l'annexe D des règles d'accès aux capacités de transport )

Afin d'être autorisé à participer aux enchères programmées, l'utilisateur du réseau doit d'abord remplir les obligations suivantes :

- accepter les termes et conditions de la plateforme de réservation de capacité (pour PRISMA, voir <https://corporate.prisma-capacity.eu>) ;
- engagement formelle ( **registration form** ) de signer un nouveau Contrat Cadre Fournisseur avec Creos et le contrat d'équilibre avec le coordinateur d'équilibre actif à Luxembourg ;
- avoir un périmètre d'équilibrage pour la zone NCG et être autorisée à échanger des quantités de gaz sur le VTP de la zone NCG ;

Les quatre produits trimestriels de Creos Luxembourg seront offerts au marché suivant les modalités suivantes :

- Les deux premiers produits conditionnels ( **Q1&Q2** ) pour la période hivernale dans le cadre des enchères trimestrielles fermes au xx juin 2016 :

produits trimestriels Creos Q1&Q2	dates des enchères sur Prisma	capacité max. offerte (KWh/h)	prix de réserve (€/KWh/h/q)
Q1 ( 01.10.2016 – 01.01.2017 )	début juin 2016	1.112.900	0.03447 €/KWh/h/q
Q2 ( 01.01.2017 – 01.04.2017 )	début juin 2016	1.112.900	0.03447 €/KWh/h/q

- Les deux derniers produits conditionnels ( **Q3&Q4** ) pour la période estivale en début juillet 2016 :

produits trimestriels Creos Q3&Q4	dates des enchères sur Prisma	capacité max. offerte (KWh/h)	prix de réserve (€/KWh/h/q)
Q3 ( 01.04.2017 – 01.07.2017 )	début juillet 2016	555.000	0.03447 €/KWh/h/q
Q4 ( 01.07.2017 – 01.10.2017 )	début juillet 2016	555.000	0.03447 €/KWh/h/q

Selon les règles d'accès aux capacités de transport de Creos Luxembourg, les produits trimestriels sont toujours **alloués en un seul bloc** pour chaque trimestre. Les opportunités commerciales ainsi que les caractéristiques techniques de chaque produit conditionnel se résument comme suit :

**synthèse des produits conditionnels offerts par Creos sur PRISMA primary**

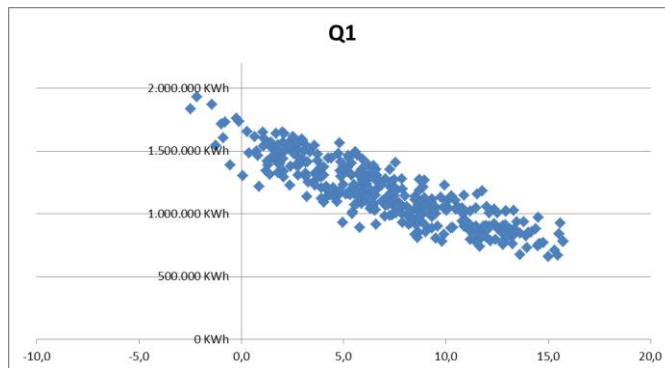
produits trimestriels Creos	Q min ( KWh/h )	Q max ( KWh/h )	V : volume max. estimé couvert par produit de capacité ( TWh / q )
Q1 ( 01.10.2016 – 01.01.2017 )	600.000	1.112.900	2,0 TWh/q
Q2 ( 01.01.2017 – 01.04.2017 )	800.000	1.112.900	2,1 TWh/q
Q3 ( 01.04.2017 – 01.07.2017 )	480.000	555.000	1,0 TWh/q
Q4 ( 01.07.2017 – 01.10.2017 )	400.000	555.000	1,0 TWh/q

Q min ( KWh/h ) : quantité minimale garantie par le GRT (disponibilité:100 % /  $Q = f ( Temp )$  )

Q max ( KWh/h ) : quantité maximale autorisée ;

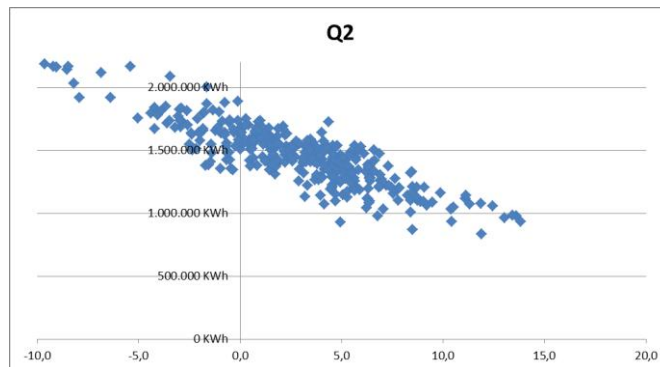
V ( KWh/ q ) : volume max. estimé en gaz naturel, exprimé en énergie par trimestre, qui pourrait être transité entre le VTP de la zone NCG et le ZTP du marché intégré Belux sur base des consommations historiques en fonction de la température à Luxembourg ;

**I ) Q1 ( 01.10.2016 – 01.01.2017 )**



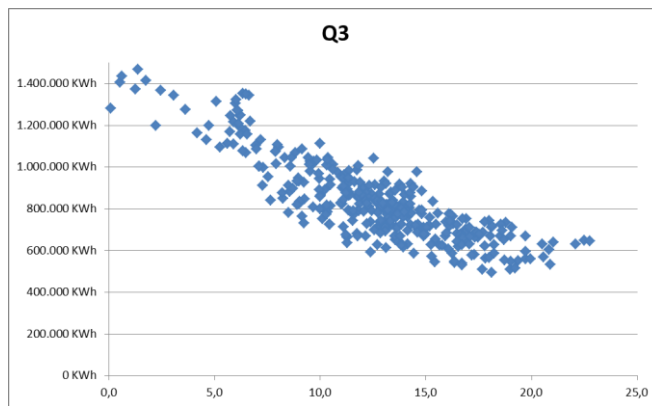
**Qmax : 1.112.900 kWh/h / Qmin : 600.000 kWh/h / Average total : 2 TWh**

**II ) Q2 ( 01.01.2017 – 01.04.2017 )**



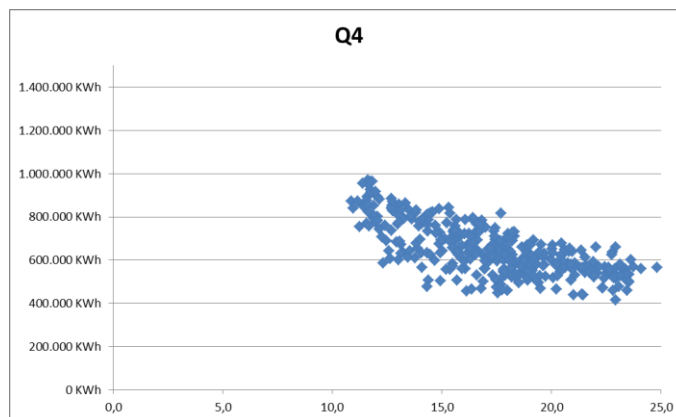
**Qmax: 1.112.900 kWh/h / Qmin : 800.000 kWh/h / Average total : 2,1 TWh**

### III ) Q3 ( 01.04.2017 – 01.07.2017 )



**Qmax : 555.000 kWh/h / Qmin : 480.000 kWh/h / Average total : 1 TWh**

### IV) Q4 ( 01.07.2017 – 01.10.2017



**Qmax : 555.000 kWh/h / Qmin : 400.000 kWh/h / Average total : 1 TWh**

### règles opérationnelles / procédure de communication en relation avec les produits trimestriels de Creos Luxembourg

L'utilisation de chaque produit conditionnel trimestriel est soumise à **deux** limites opérationnelles, notamment une obligation de nomination décrite dans l'annexe E des règles d'accès de Creos Luxembourg qui sera activée en fonction de la consommation en gaz naturel à Luxembourg et la quantité maximale autorisée :

- limite inférieure d'une obligation de nomination ( = f ( cons. en gaz naturel au Luxembourg))
- limite supérieure de nomination ( <= Qmax ; f ( cons. en gaz naturel au Luxembourg))

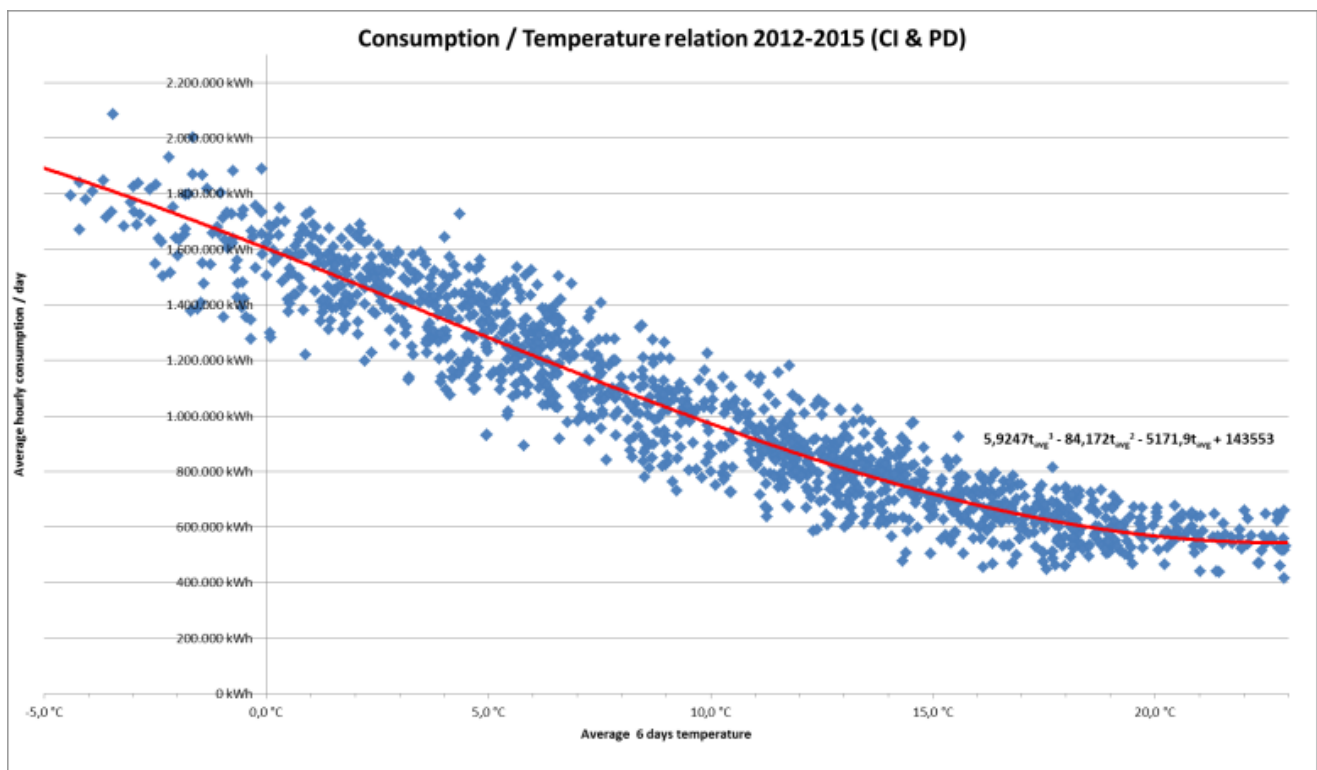
Ces limites opérationnelles restent constantes pendant une journée et l'Utilisateur du Réseau peut varier ses nominations journalières selon ses propres besoins à l'intérieur de ces tolérances.

Creos Luxembourg renseigne continuellement l'Utilisateur du Réseau ayant souscrit un produit conditionnel susmentionné sur les contraintes opérationnelles par e-mail selon le processus suivant :

- **prévisions annuelles**

Creos Luxembourg communique sur son site internet, le 1er février de chaque année civile au plus tard les valeurs historiques de consommation pour les 4 dernières années gazières compte tenu des données horaires au Luxembourg en fonction de la température.

Ces valeurs annuelles sont indicatives et permettent aux Utilisateurs du Réseau d'apprécier l'opportunité commerciale représentée par chaque produit trimestriel.



- **prévisions hebdomadaires**

Les prévisions des limites inférieures / supérieures sont communiquées chaque jour pour la semaine suivante à l'Utilisateur du Réseau ayant souscrit le produit trimestriel

Les valeurs de ces prévisions pour la semaine suivante sont indicatives et non-engageantes.

- **prévisions journalières**

Les prévisions de limites inférieures / supérieures sont communiquées chaque jour avant 11h CET pour chaque heure de la Journée Gazière suivante. Ces valeurs sont engageantes et l'Utilisateur du Réseau doit nommer conformément à l'annexe E des règles d'accès aux capacités de transport de Creos.

### **Comment nous contacter ?**

Veillez adresser toute demande d'informations complémentaires et toute question relative à l'offre de services à :

#### **Creos Luxembourg S.A.**

2, rue Thomas Edison, Strassen

Adresse postale: L-2084 Luxembourg

[www.creos.net](http://www.creos.net) > fournisseur > gaz naturel > **capacités disponibles**

e-mail: [Dispatching.Gas-Lux@creos.net](mailto:Dispatching.Gas-Lux@creos.net)