

## Inauguration du nouveau site de Creos à Luxembourg-Ville

---

Luxembourg-Merl, le 17.06.2022

En date du 17 juin 2022, Claude Turmes, ministre de l'Energie et de l'Aménagement du territoire, Lydie Polfer, bourgmestre de la Ville de Luxembourg, Mario Grotz, Président de Creos Luxembourg S.A. et Marc Reiffers, CEO de Creos Luxembourg S.A. ont procédé à l'inauguration officielle du nouveau Siège et Centre d'exploitation de Creos à Luxembourg-Ville.

Depuis novembre 2021 les nouveaux bâtiments situés dans le quartier de Merl accueillent plus de 400 collaborateurs issus de l'ancien siège administratif à Strassen, du Centre d'exploitation électricité et gaz à Hollerich et du département gaz haute pression du Centre d'exploitation de Schifflange.

*« Avec cet investissement dans un site ultramoderne, nous allons dorénavant pouvoir mieux répondre aux nombreux défis de la transition énergétique qui nous attendent », souligne Mario Grotz, Président de Creos Luxembourg S.A.. « De plus, en accueillant également le Centre d'exploitation de Luxembourg-Ville, les équipes administratives et celles présentes sur le terrain se rapprochent. Notre culture d'entreprise est ainsi renforcée et davantage axée sur la collaboration. »*

Le complexe est articulé en deux principaux immeubles. Le premier, composé de trois niveaux, regroupe l'administration et occupe une surface totale de 15.300 m<sup>2</sup>. Le deuxième dispose d'une superficie de 4.100 m<sup>2</sup> répartie sur deux étages. Il héberge les ateliers, le magasin et le garage du Centre d'exploitation. Le tout est complété par un parking couvert et des surfaces de stockage et d'emplacements pour les véhicules utilitaires et de service à l'extérieur.

*« Les bâtiments sont dotés des technologies les plus récentes et nos collaborateurs se sont rapidement adaptés à un nouveau mode de travail », explique Marc Reiffers, CEO de Creos Luxembourg S.A. « L'organisation de travail sur le terrain s'est digitalisée ces dernières années et les compétences numériques de nos collaborateurs se sont renforcées. »*

Le bien-être au travail, condition indispensable pour favoriser la motivation et la productivité au sein des équipes, a été assuré de manière optimale, notamment pour tout ce qui concerne l'acoustique et la qualité de l'air ambiant. Les normes environnementales les plus strictes ont été respectées et le site de Luxembourg-Merl a d'ailleurs obtenu la notation la plus élevée du label DGNB (Deutsche Gesellschaft für Nachhaltiges Bauen), à savoir le platine. Les bâtiments sont gérés de manière centralisée grâce à un système qui contrôle les paramètres les plus importants comme la température, la lumière, l'ombrage, l'humidité et la sécurité. Les plafonds froids des bureaux produisent un refroidissement rayonnant qui génère une température agréable et homogène. Le complexe dispose également d'une chaudière à granulés de bois (pellets) comme chauffage écologique, d'une chaudière à condensation pour couvrir les besoins aux heures de pointe et de panneaux photovoltaïques d'une puissance de l'ordre de 245 kWc.

L'électromobilité est également très présente à Merl. « Deux transformateurs d'une puissance de 1.000 kVa alimentent 32 bornes Chargy et deux bornes de recharge ultra rapide SuperChargy réparties sur le site à l'extérieur ainsi que 105 points de recharge dans le parking souterrain », détaille Christian Riemann, Head of Real Estate and Facility Management chez Encevo. « L'installation est complétée par un système de gestion de charges qui permet d'organiser et d'optimiser le chargement des véhicules électriques en fonction de la capacité disponible. Cette installation traduit l'engagement de Creos et de ses collaborateurs pour une mobilité verte. »

« Merl représente l'aboutissement de notre stratégie de modernisation avec la construction du Centre d'exploitation et des ateliers de Roost en 2014, poursuivie avec l'extension des Metering Services de Contern en 2015 et la mise en service du nouveau Dispatching de Bettembourg en 2020 », poursuit Marc Reiffers.

Le nouveau Dispatching accueille une soixantaine de collaborateurs du département Grid Operations. La création de ce nouveau centre de conduite et de contrôle des réseaux d'électricité et de gaz naturel était devenue une nécessité, celui de Heisdorf, datant de 1963, n'étant plus adapté aux besoins futurs de l'entreprise.

« Situés dans un environnement plus sécurisé, mieux surveillé et plus proche de notre infrastructure SCADA (Supervisory Control and Data Acquisition) et de nos serveurs, ces nouveaux locaux nous aideront à mieux remplir nos missions qui deviennent, et deviendront encore, de plus en plus larges et de plus en plus complexes », explique Carlo Bartocci, Head of Grid Operations auprès de Creos. « Nous avons pris la décision de construire ce site à Bettembourg pour être proche de notre data center. Dans la mesure où la masse de données va augmenter dans une proportion importante et où la vitesse de transmission sera essentielle, il était impératif d'avoir des connexions les plus courtes possibles. »

La proximité du data center de LuxConnect permet également au Dispatching de faire partie de son périmètre de surveillance 24 heures sur 24 et 7 jours sur 7 et de bénéficier d'un approvisionnement continu et sans risque de coupure, que ce soit pour l'électricité, le chaud ou le froid. Le nouveau bâtiment comporte trois niveaux et bénéficie d'une surface de près de 2.000 m<sup>2</sup>. Toutes les salles de conduite et de contrôle sont réunies sur un seul et même plateau. Les répartiteurs peuvent de ce fait plus facilement interagir entre eux et gagnent en efficacité. « Leurs conditions de travail sont considérablement améliorées : ils disposent de plus d'espace ainsi que d'écrans plus larges et de meilleure qualité », souligne Paul Hulten, Head of Power HV. « Plus de 20 m<sup>2</sup> d'écrans en haute résolution ont été installés afin de visualiser en temps réel l'état des réseaux. »

Le NOC (Network Operations Center) a aussi trouvé place sur ce même plateau. Il a pour mission de surveiller, 24 heures sur 24 et 7 jours sur 7, le réseau de transmission des données, que ce soit par TETRA (Terrestrial Trunked Radio) ou fibre optique, ainsi que de gérer les appels clients en cas de pannes et de surveiller les caméras à distance placées sur les postes haute tension.

L'aspect écologique a également été pris en compte. Construit selon les dernières normes en vigueur, le bâtiment a reçu la notation Gold du label DGNB (Deutsche Gesellschaft für Nachhaltiges Bauen).

Le département Grid Operations de Creos est certifié ISO/IEC 27001 pour la mise en place d'un système de management de la sécurité de l'information (ISMS) depuis novembre 2021.

###

Creos Luxembourg S.A.  
105, rue de Strassen  
L-2555 Luxembourg  
Adresse postale:  
L-2084 Luxembourg

T +(352) 2624-1  
info@creos.net  
creos.net

## **Le site de Merl en chiffres**

### Bâtiments

Siège administratif	surface 15.300 m <sup>2</sup>	volume 116.500 m <sup>3</sup>
Centre d'exploitation	surface 4.100 m <sup>2</sup>	volume 63.800 m <sup>3</sup>
Parking couvert	surface 9.200 m <sup>2</sup>	volume 20.200 m <sup>3</sup>
Extérieurs	surface 3.600 m <sup>2</sup>	

Architecte	M3 Architectes S.A.
Génie civil	Schroeder & Associés S.A.
Génie technique	Goblet Lavandier & Associée S.A.

--

## **Le site de Bettembourg en chiffres**

Surface nette d'exploitation	1.946 m <sup>2</sup>
Surface brute	3.104 m <sup>2</sup>

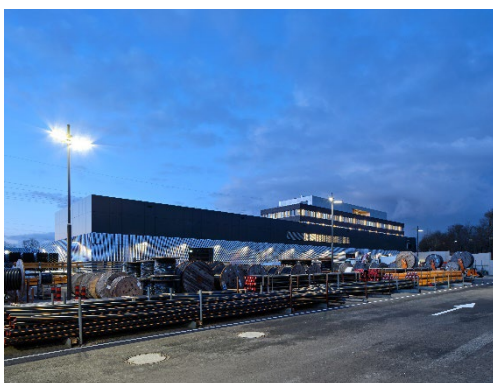
Architecte	Beiler François Fritsch s.à r.l.
Génie civil	AuCarré
Génie technique	Goblet Lavandier & Associée S.A.

Creos Luxembourg S.A.  
105, rue de Strassen  
L-2555 Luxembourg  
Adresse postale:  
L-2084 Luxembourg

T +(352) 2624-1  
info@creos.net  
creos.net

## Le site de Merl en images

crédit photos : Christof Weber



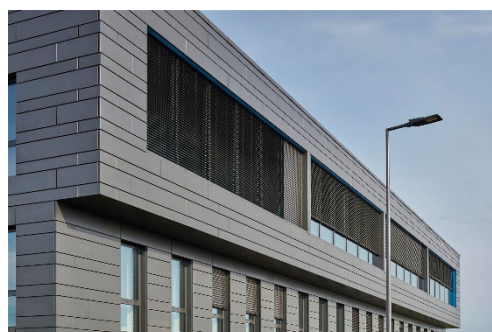
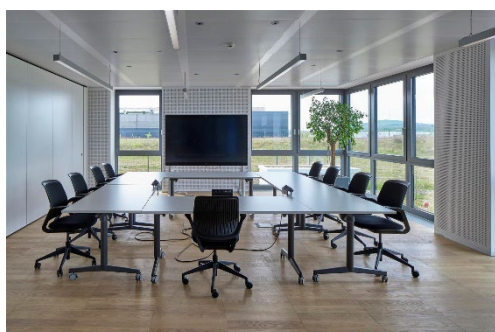
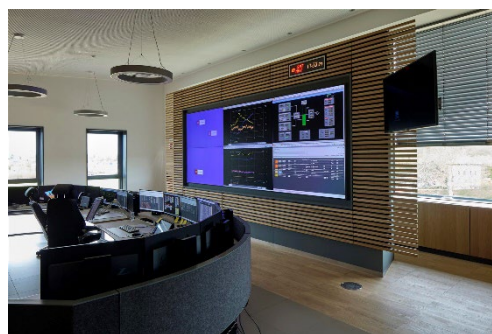
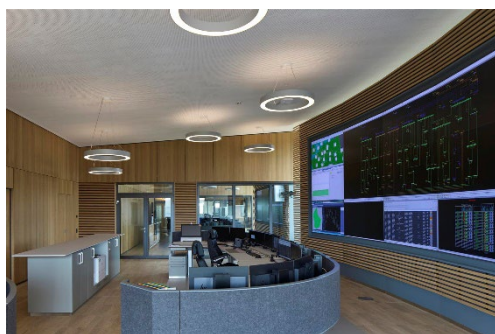
Creos Luxembourg S.A.  
105, rue de Strassen  
L-2555 Luxembourg  
Adresse postale:  
L-2084 Luxembourg

T +(352) 2624-1  
info@creos.net  
creos.net

RC Luxembourg B 4513 / TVA LU 10320554

## Le site de Bettembourg en images

crédit photos : Eric Chenal



Creos Luxembourg S.A.  
105, rue de Strassen  
L-2555 Luxembourg  
Adresse postale:  
L-2084 Luxembourg

T +(352) 2624-1  
info@creos.net  
creos.net

RC Luxembourg B 4513 / TVA LU 10320554

## **A propos de Creos Luxembourg S.A.**

Creos Luxembourg S.A. (Creos) est propriétaire et gestionnaire de réseaux d'électricité (haute, moyenne et basse tension) et de gaz naturel (haute, moyenne et basse pression) au Luxembourg. Sa mission est d'assurer, de façon fiable et à des tarifs transparents, le transport et la distribution d'énergie sur les réseaux d'électricité et de gaz naturel au Grand-Duché de Luxembourg. Celle-ci est exécutée de manière égale envers tous les fournisseurs et dans le respect de ses obligations de service public et de protection de l'environnement.

Outre le développement et la gestion efficace de ses infrastructures, Creos s'investit dans un rapprochement des marchés à travers une coopération plus étroite au niveau régional.

Consciente des enjeux économiques, sociaux et environnementaux, Creos s'engage depuis des années à respecter les principes du développement durable. La politique RSE est axée sur la mission et les valeurs de l'entreprise et vise à contribuer de manière efficace à l'évolution de la société dans laquelle nous vivons. Le quotidien de l'entreprise est placé sous le signe du respect, de l'esprit d'équipe, de l'engagement et de l'excellence.

Les actionnaires de Creos sont Encevo S.A (75,43%), Administration Communale de la Ville de Luxembourg (20%), l'Etat du Grand-Duché de Luxembourg (2,28%), la Fédération du Génie Technique (0,10%), 42 administrations communales luxembourgeoises (2,13%) et Creos Luxembourg S.A. (actions propres) (0,05%).

---

## **Contact presse**

Communication Grid  
Creos Luxembourg S.A.  
T: +(352) 2624-8077  
E: [communication@creos.net](mailto:communication@creos.net)

Creos Luxembourg S.A.  
105, rue de Strassen  
L-2555 Luxembourg  
Adresse postale:  
L-2084 Luxembourg

T +(352) 2624-1  
[info@creos.net](mailto:info@creos.net)  
[creos.net](http://creos.net)