

**Relevé des bornes de raccordement pour compteurs agréés par Creos
et pouvant être installées dans les armoires et tableaux de comptage BT**

Les bornes de raccordement doivent être conformes aux exigences définies par Creos lors de l'agrément. Les bornes de raccordements indiquées ci-dessous ont reçu l'agrément pour l'installation. D'autres équipements, le cas échéant d'autres fabricants, pourront être installés après avoir reçu l'agrément de Creos.

Dans tout cas, les conditions techniques des fabricants sont à respecter.

Les bornes de raccordement pour compteurs agréés par Creos sont les suivantes:

Bornes de raccordement 63A

- Fabricant Hager, type KJ30S et KJ30T
 - Avec broches KJ03Z
- Fabricant F-Tronic, type ZSK63A
 - Avec broches ZSK-ST
- Fabricant ABN (Geyer), type AT425A
 - Avec broches type 76005
- Fabricant Seidl, type SL-ZSK 63A-2N m. TRE
 - Avec broches type SL-5-5-44-R-Z
- Fabricant Seidl, type SL-ZIKD 63A-1N o. TRE
 - Avec broches type SL-6-6-45-RV-Z
- Fabricant Seidl, type SL-ZIKD 63A-2N o. TRE
 - Avec broches type SL-6-6-45-RV-Z

Bornes de raccordement 100A

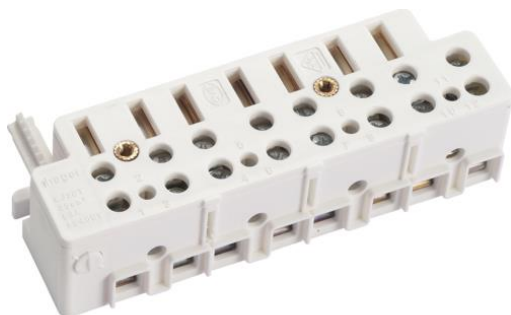
- Fabricant Seidl, type SL-ZIKD 100A-1N o. TRE
 - Avec broches type SL-6-6-45-RV-Z
- Fabricant Seidl, type SL-ZIKD 100A-1N m. TRE
 - Avec broches type SL-6-6-45-RV-Z
- Fabricant Seidl, type SL-ZIKD 100A-2N o. TRE
 - Avec broches type SL-6-6-45-RV-Z
- Fabricant Seidl, type SL-ZIKD 100A-2N m. TRE
 - Avec broches type SL-6-6-45-RV-Z

Si vous avez des questions à ce sujet, n'hésitez pas à contacter notre service « Metering Services » au numéro d'appel : 2624-4000.

Hager – KJ30S

Description technique de la borne de raccordement Hager, type KJ30S

| | |
|---------------------------------------------------------------------------------------------------------------------------------|---------------------------------------------------------------------------------------------------------------------------------------------------------|
| Courant nominal : | 63 A |
| Tension assignée d'emploi U_e : | 400 V |
| Courant permanent* ($I_{perm.}$) : | 32 A avec 10mm ² 44 A avec 16 mm ² |
| *Courant consommé régulièrement sur une période d'au moins 1 heure (p.ex. Productions, chauffages électriques, E-Mobility, ...) | |
| Plage section tolérée côté réseau : | 6 – 16 mm ² pour conducteur H07V-K 6 – 25 mm ² pour conducteur H07V-U |
| Couple de serrage des connexions côté réseau: | 2,5 – 3,0 Nm |
| Type Broches : | Broches rondes, type KJ03Z |
| Section Broches : | ∅ 5 mm |
| Dimensions Broches : | H : 45 mm, ∅ 5 mm |
| Couple de serrage des connexions broches : | N.A. - Borne à ressort |
| Nombre de « N » : | 2 N |
| Prise de tension : | Oui, raccordement avec 1,5 – 4 mm ² pour conducteur H07V-K 2,5 – 6 mm ² pour conducteur H07V-U et max. 1,2 Nm de serrage |
| Dimensions Borne: | 45 mm x 130 mm x 33 mm |
| Borne de raccordement selon DIN VDE 0603-3-3 | |



Copyright: Hager Vertriebsgesellschaft mbh & Co. KG

Hager – KJ30T

Description technique de la borne de raccordement Hager, type KJ30T

| | |
|-------------------------------------|--------------------------------------------------------------|
| Courant nominal : | 63 A |
| Tension assignée d'emploi U_e : | 400 V |
| Courant permanent* ($I_{perm.}$): | 32 A avec 10 mm ² 44 A avec 16 mm ² |

*Courant consommé régulièrement sur une période d'au moins 1 heure (p.ex. Productions, chauffages électriques, E-Mobility, ...)

| | |
|-----------------------------------------------|------------------------------------------------------------------------------------------------|
| Plage section tolérée côté réseau : | 6 – 16 mm ² pour conducteur H07V-K 6 – 25 mm ² pour conducteur H07V-U |
| Couple de serrage des connexions côté réseau: | 2,5 – 3,0 Nm |
| Type Broches : | Broches rondes, type KJ03Z |
| Section Broches : | ∅ 5 mm |
| Dimensions Broches : | H : 45 mm, ∅ 5 mm |
| Couple de serrage des connexions broches : | N.A. - Borne à ressort |
| Nombre de « N » : | 2 N |
| Prise de tension : | Non |
| Dimensions Borne: | 45 mm x 130 mm x 33 mm |

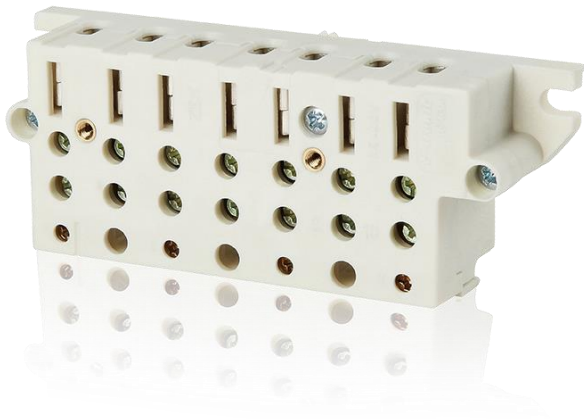
Borne de raccordement selon DIN VDE 0603-3-3



F-Tronic – ZSK63A

Description technique de la borne de raccordement F-Tronic, type ZSK63A

| | |
|---------------------------------------------------------------------------------------------------------------------------------|--------------------------------------------|
| Courant nominal : | 63 A |
| Tension assignée d'emploi U_e : | 400 V |
| Courant permanent* ($I_{perm.}$): | 44 A avec 16 mm ² |
| *Courant consommé régulièrement sur une période d'au moins 1 heure (p.ex. Productions, chauffages électriques, E-Mobility, ...) | |
| Plage section tolérée côté réseau : | 10 – 25 mm ² |
| Couple de serrage des connexions côté réseau: | 2,0 Nm |
| Type Broches : | Broches rondes, type ZSK-ST (Art. 7110005) |
| Section Broches : | Ø 5 mm (±0,10mm) |
| Dimensions Broches : | H : 45 mm, Ø 5 mm (±0,10mm) |
| Couple de serrage des connexions broches : | N.A. - Borne à ressort |
| Nombre de « N » : | 1 N |
| Prise de tension : | Non |
| Type de protection IP : | IP30, classe II |
| Dimensions Borne: | 50 mm x 137 mm x 32 mm |
| Borne de raccordement selon DIN VDE 0603-3-3 | |



Copyright: F-Tronic GmbH

ABN (Geyer) – AT425A

Description technique de la borne de raccordement ABN (Geyer), type AT425A

| | |
|---------------------------------------------------------------------------------------------------------------------------------|-------------------------------------------------------------------------|
| Courant nominal : | 63 A |
| Tension assignée d'emploi U_e : | 400 V |
| Courant permanent* ($I_{perm.}$): | 40 A avec 16 mm ² |
| *Courant consommé régulièrement sur une période d'au moins 1 heure (p.ex. Productions, chauffages électriques, E-Mobility, ...) | |
| Plage section tolérée côté réseau : | 6 – 16 mm ² |
| Couple de serrage des connexions côté réseau: | max. 2,5 Nm |
| Type Broches : | Broches rondes, type 76005 |
| Section Broches : | ∅ 5 mm |
| Dimensions Broches : | H : 45 mm, ∅ 5 mm |
| Couple de serrage des connexions broches : | N.A. - Borne à ressort |
| Nombre de « N » : | 1 N |
| Prise de tension : | Oui, raccordement avec 1,5 – 2,5mm ² et 0,8 Nm de serrage |
| Type de protection IP : | IPXXB, classe II |
| Dimensions Borne: | 55 mm x 137 mm x 35 mm |
| Borne de raccordement selon DIN VDE 0603-3-3 | |



Copyright: ABN GmbH

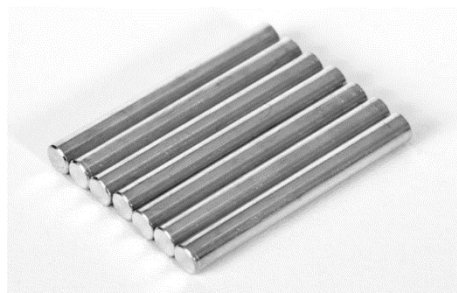
SEIDL – SL-ZSK 63A-2N m. TRE

Description technique de la borne de raccordement Seidl, type SL-ZSK 63A-2N m. TRE

| | |
|---------------------------------------------------------------------------------------------------------------------------------|-----------------------------------------------------------------------|
| Courant nominal : | 63 A |
| Tension assignée d'emploi U_e : | 400 V |
| Courant permanent* ($I_{perm.}$): | 63 A |
| *Courant consommé régulièrement sur une période d'au moins 1 heure (p.ex. Productions, chauffages électriques, E-Mobility, ...) | |
| Plage section tolérée côté réseau : | 6 – 16 mm ² |
| Couple de serrage des connexions côté réseau: | 3,0 Nm |
| Type Broches : | Broches rondes, type SL-5-5-44-RV-Z |
| Section Broches : | ∅ 5 mm |
| Dimensions Broches : | H : 44 mm, ∅ 5 mm |
| Couple de serrage des connexions broches : | N.A. - Borne à ressort |
| Nombre de « N » : | 2 N |
| Prise de tension : | Oui, raccordement avec 1,5 – 2.5 mm ² et 0,5 Nm de serrage |
| Type de protection IP : | IP2XC avec couvercle |
| Dimensions Borne: | 45 mm x 149 mm x 33 mm |
| Borne de raccordement selon DIN VDE 0603-3-3 | |



Copyright: Seidl GmbH



SEIDL – SL-ZIKD 63A-1N o. TRE

Description technique de la borne de raccordement Seidl, type SL-ZIKD 63A-1N o. TRE

| | |
|--------------------------------------------------------------------------------------------------------------------------------|---------------------------------------------------|
| Courant nominal : | 63 A |
| Tension assignée d'emploi U_e : | 400 V |
| Courant permanent* ($I_{perm.}$): | 63 A |
| *Courant consommé régulièrement sur une période d'au moins 1 heure (p.ex. Productions, chauffages électriques, E-Mobilty, ...) | |
| | 100 A pendant 1h |
| Plage section tolérée côté réseau : | 6 – 35 mm ² |
| Couple de serrage des connexions côté réseau: | 5,5 Nm |
| | 6,0 Nm pour câble multiconducteur |
| Type Broches : | Broches carrés sur rondes, type SL-6-6-45-RV-Z |
| Section Broches : | Ø 5,7 mm |
| Dimensions Broches : | H : 45 mm, Ø 5,7 mm |
| Couple de serrage des connexions broches : | 5,0 Nm |
| Nombre de « N » : | 1 N |
| Prise de tension : | Non |
| Type de protection IP : | IP2XC avec couvercle |
| Dimensions Borne: | 45 mm x 135 mm x 35 mm |
| Borne de raccordement selon DIN EN 60998 | |



SEIDL – SL-ZIKD 63A-2N o. TRE

Description technique de la borne de raccordement Seidl, type SL-ZIKD 63A-2N o. TRE

| | |
|--------------------------------------------------------------------------------------------------------------------------------|---------------------------------------------------|
| Courant nominal : | 63 A |
| Tension assignée d'emploi U_e : | 400 V |
| Courant permanent* ($I_{perm.}$): | 63 A |
| *Courant consommé régulièrement sur une période d'au moins 1 heure (p.ex. Productions, chauffages électriques, E-Mobilty, ...) | |
| | 100 A pendant 1h |
| Plage section tolérée côté réseau : | 6 – 35 mm ² |
| Couple de serrage des connexions côté réseau: | 5,5 Nm |
| | 6,0 Nm pour câble multiconducteur |
| Type Broches : | Broches carrés sur rondes, type SL-6-6-45-RV-Z |
| Section Broches : | Ø 5,7 mm |
| Dimensions Broches : | H : 45 mm, Ø 5,7 mm |
| Couple de serrage des connexions broches : | 5,0 Nm |
| Nombre de « N » : | 2 N |
| Prise de tension : | Non |
| Type de protection IP : | IP2XC avec couvercle |
| Dimensions Borne: | 45 mm x 135 mm x 35 mm |
| Borne de raccordement selon DIN EN 60998 | |



Copyright: Seidl GmbH

SEIDL – SL-ZIKD 100A-1N o. TRE

Description technique de la borne de raccordement Seidl, type SL-ZIKD 100A-1N o. TRE

| | |
|---------------------------------------------------------------------------------------------------------------------------------|---------------------------------------------------|
| Courant nominal : | 100 A |
| Tension assignée d'emploi U_e : | 400 V |
| Courant permanent* ($I_{perm.}$): | 100 A |
| *Courant consommé régulièrement sur une période d'au moins 1 heure (p.ex. Productions, chauffages électriques, E-Mobility, ...) | |
| | 128 A pendant 2h |
| Plage section tolérée côté réseau : | 6 – 35 mm ² |
| Couple de serrage des connexions côté réseau: | 5,5 Nm |
| | 6,0 Nm pour câble multiconducteur |
| Type Broches : | Broches carrés sur rondes, type SL-6-6-45-RV-Z |
| Section Broches : | Ø 5,7 mm |
| Dimensions Broches : | H : 45 mm, Ø 5,7 mm |
| Couple de serrage des connexions broches : | 5,0 Nm |
| Nombre de « N » : | 1 N |
| Prise de tension : | Non |
| Type de protection IP : | IP2XC avec couvercle |
| Dimensions Borne: | 45 mm x 135 mm x 35 mm |
| Borne de raccordement selon DIN EN 60998 | |



SEIDL – SL-ZIKD 100A-1N m. TRE

Description technique de la borne de raccordement Seidl, type SL-ZIKD 100A-1N m. TRE

| | |
|---------------------------------------------------------------------------------------------------------------------------------|-------------------------------------------------------------------------|
| Courant nominal : | 100 A |
| Tension assignée d'emploi U_e : | 400 V |
| Courant permanent* ($I_{perm.}$): | 100 A |
| *Courant consommé régulièrement sur une période d'au moins 1 heure (p.ex. Productions, chauffages électriques, E-Mobility, ...) | |
| | 128 A pendant 2h |
| Plage section tolérée côté réseau : | 6 – 35 mm ² Cu |
| Couple de serrage des connexions côté réseau: | 5,5 Nm |
| | 6,0 Nm pour câble multiconducteur |
| Type Broches : | Broches carrés sur rondes, type SL-6-6-45-RV-Z |
| Section Broches : | Ø 5,7 mm |
| Dimensions Broches : | H : 45 mm, Ø 5,7 mm |
| Couple de serrage des connexions broches : | 5,0 Nm |
| Nombre de « N » : | 1 N |
| Prise de tension : | Oui, raccordement avec 1,5 – 2,5mm ² et 0,5 Nm de serrage |
| Type de protection IP : | IP2XC avec couvercle |
| Dimensions Borne: | 45 mm x 135 mm x 35 mm |
| Borne de raccordement selon DIN EN 60998 | |



Copyright: Seidl GmbH

SEIDL – SL-ZIKD 100A-2N o. TRE

Description technique de la borne de raccordement Seidl, type SL-ZIKD 100A-2N o. TRE

| | |
|--------------------------------------------------------------------------------------------------------------------------------|---------------------------------------------------|
| Courant nominal : | 100 A |
| Tension assignée d'emploi U_e : | 400 V |
| Courant permanent* ($I_{perm.}$): | 100 A |
| *Courant consommé régulièrement sur une période d'au moins 1 heure (p.ex. Productions, chauffages électriques, E-Mobilty, ...) | |
| | 128 A pendant 2h |
| Plage section tolérée côté réseau : | 6 – 35 mm ² |
| Couple de serrage des connexions côté réseau: | 5,5 Nm |
| | 6,0 Nm pour câble multiconducteur |
| Type Broches : | Broches carrés sur rondes, type SL-6-6-45-RV-Z |
| Section Broches : | Ø 5,7 mm |
| Dimensions Broches : | H : 45 mm, Ø 5,7 mm |
| Couple de serrage des connexions broches : | 5,0 Nm |
| Nombre de « N » : | 2 N |
| Prise de tension : | Non |
| Type de protection IP : | IP2XC avec couvercle |
| Dimensions Borne: | 45 mm x 135 mm x 35 mm |
| Borne de raccordement selon DIN EN 60998 | |



Copyright: Seidl GmbH

SEIDL – SL-ZIKD 100A-2N m. TRE

Description technique de la borne de raccordement Seidl, type SL-ZIKD 100A-2N m. TRE

| | |
|---------------------------------------------------------------------------------------------------------------------------------|-------------------------------------------------------------------------|
| Courant nominal : | 100 A |
| Tension assignée d'emploi U_e : | 400 V |
| Courant permanent* ($I_{perm.}$): | 100 A |
| *Courant consommé régulièrement sur une période d'au moins 1 heure (p.ex. Productions, chauffages électriques, E-Mobility, ...) | |
| | 128 A pendant 2h |
| Plage section tolérée côté réseau : | 6 – 35 mm ² Cu |
| Couple de serrage des connexions côté réseau: | 5,5 Nm |
| | 6,0 Nm pour câble multiconducteur |
| Type Broches : | Broches carrés sur rondes, type SL-6-6-45-RV-Z |
| Section Broches : | ∅ 5,7 mm |
| Dimensions Broches : | H : 45 mm, ∅ 5,7 mm |
| Couple de serrage des connexions broches : | 5,0 Nm |
| Nombre de « N » : | 2 N |
| Prise de tension : | Oui, raccordement avec 1,5 – 2,5mm ² et 0,5 Nm de serrage |
| Type de protection IP : | IP2XC avec couvercle |
| Dimensions Borne: | 45 mm x 135 mm x 35 mm |
| Borne de raccordement selon DIN EN 60998 | |



Copyright: Seidl GmbH