

Votre raccordement  
électrique





# Votre raccordement électrique

L'objectif de cette brochure est de vous apporter une aide utile lors du raccordement de votre projet de construction à notre réseau de distribution. Un électricien se chargera volontiers de régler les différents problèmes d'ordre technique. N'hésitez donc pas à prendre contact avec lui avant le début des travaux.

## En quoi consiste un raccordement électrique?

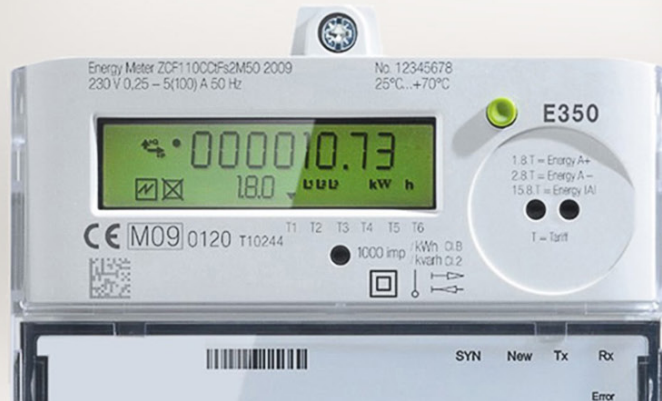
Le raccordement électrique est la liaison entre votre installation et le réseau de distribution de Creos. Le coffret de branchement en est l'élément final.

## Le raccordement standard

Le raccordement standard de Creos est un raccordement triphasé de 40A par phase d'une maison unifamiliale ou d'un immeuble jusqu'à 5 compteurs. Une augmentation de l'intensité du raccordement peut être accordée sur demande.

## Construction / Transformation

Dans le cadre de votre projet de construction, veuillez vous informer au préalable sur les conduites présentes sur le terrain à bâtir afin d'éviter tout endommagement éventuel. Nos centres régionaux se chargent gratuitement du repérage des câbles d'alimentation et conduites souterraines.



## Quand faut-il introduire une demande ?

Une demande doit être introduite dans les cas suivants :

- le raccordement de nouvelles installations clients,
- les modifications d'installations où la puissance contractée est dépassée,
- les installations faisant l'objet d'un raccordement provisoire, comme les chantiers,
- le raccordement d'installations de production comme les installations photovoltaïques,
- l'utilisation d'appareils de chauffage ou de climatisation, à l'exception des appareils mobiles,
- l'utilisation d'appareils avec une puissance supérieure à 12 kW,
- des modifications nécessitant le déplacement d'un raccordement ou d'un compteur.

## Questions relatives aux conditions de raccordement ?

Veuillez consulter notre catalogue F.A.Q. sur notre site Internet [creos.net](http://creos.net) ou contacter notre Infoline Raccordement & Compteur qui se tient à votre disposition pour répondre à vos questions au **2624-2624**.

# Le raccordement de chantier

Durant la phase de construction, le chantier peut être alimenté par un raccordement électrique temporaire. Vérifiez à quel moment les différents corps de métier auront besoin du courant électrique. Introduisez votre demande de raccordement de chantier en temps utile.

La pose du câble d'alimentation définitif peut être effectuée relativement tôt. Si le local technique est fermé, l'armoire de comptage chantier peut être raccordée au coffret principal. Après la mise en place du tableau principal de distribution, l'armoire de distribution chantier sera débranchée et le compteur définitif pourra être installé.

Le raccordement standard de chantier de Creos est un

raccordement triphasé de 40A par phase. Les raccordements BT non-standard : 50/63/80/100A

Le raccordement électrique pendant la construction est un raccordement temporaire, dont la durée ne peut excéder 12 mois. Après ce délai, le gestionnaire de réseau se réserve le droit de supprimer le raccordement temporaire. Il est en outre interdit d'utiliser le raccordement de chantier pour l'alimentation d'installations définitives.

Le formulaire de demande « Nouveau raccordement électrique / Raccordement chantier » est disponible sur notre site Internet [creos.net](http://creos.net).



# Les 6 étapes de votre raccordement

Chaque installation électrique doit être conçue et mise en place selon les normes et les prescriptions en vigueur. Il faut aussi tenir compte des exigences des différents corps de métier, des influences environnementales et des besoins futurs. Pour cette raison, l'installation du client ne peut être réalisée et entretenue que par un électricien autorisé, en tenant compte :

- des dispositions légales et prescriptions en vigueur,
- des règles techniques reconnues,
- ainsi que des prescriptions de raccordement (TAB).

Les prescriptions de raccordement (TAB – Technische Anschlussbedingungen) de votre habitation sont disponibles sur notre site Internet [creos.net](http://creos.net).

Nous vous recommandons donc de faire appel à un électricien qualifié avant le début des travaux.

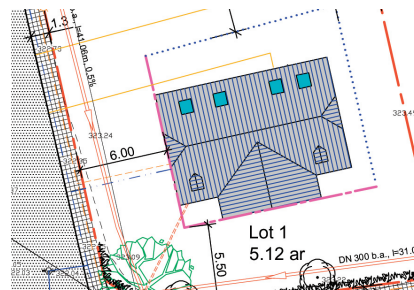
## 1. Soumettre votre demande

Vous pouvez télécharger le formulaire « Nouveau raccordement électrique/Raccordement chantier » sur notre site Internet [creos.net](http://creos.net) ou le demander auprès de votre électricien.

Toutes les pièces ci-dessous sont à joindre à votre demande :

- L'autorisation de bâtir complète
- Extrait du plan cadastral (échelle 1:2500)
- Plan d'implantation minimum (échelle 1:200)

Sur les plans fournis, votre projet de construction doit être aisément identifiable pour une adresse confirmée par la commune. Dans le cas d'une résidence, la situation du local compteurs est à indiquer sur le plan d'implantation avec les mesures du local technique.



## 2. Définir et accepter les modalités

Après acceptation de votre dossier, vous devez prendre rendez-vous sur le chantier avec un agent Creos pour définir les modalités du raccordement. L'agent Creos vous remettra directement sur place le contrat de raccordement ainsi que la notification de fin de travaux.

Lors de ce rendez-vous, votre présence sur le chantier est requise, ainsi que celle de votre électricien.

## 3. Réaliser les travaux de préparation

Vous êtes responsable des travaux de préparation au raccordement qui permettront de faire la liaison entre le réseau électrique de Creos et le point de connexion du bâtiment. Ces travaux de génie civil doivent être réalisés suivant nos instructions et tel que stipulés dans les prescriptions de raccordement (TAB) disponibles sur notre site Internet [creos.net](http://creos.net).

Une fois ces travaux de préparation réalisés, l'électricien devra nous faire parvenir la notification de fin de travaux.

Les travaux de préparation pour l'installation électrique doivent être réalisés par un électricien agréé au Grand-Duché de Luxembourg.

## 4. Réception des travaux de préparation

Une fois votre dossier administratif complet, contactez votre agent Creos pour fixer deux rendez-vous :

- Rendez-vous pour réceptionner les travaux de préparation ;
- Rendez-vous pour réaliser l'intervention.

## 5. Vérification des travaux de préparation

Creos réceptionne et valide les travaux de préparation de l'installation électrique, et si nécessaire, les travaux de préparation de génie civil.

Il est recommandé que votre électricien soit présent lors de cette visite de l'agent Creos en charge du dossier.

## 6. Réalisation de l'intervention

Une fois les travaux de préparation validés, Creos réalise l'intervention demandée endéans les 30 jours.

Votre présence, respectivement celle de votre mandataire, sur le chantier est requise lors de l'exécution du raccordement.

# Libre choix du fournisseur

Une fois que votre installation est prête, vous êtes libre de choisir votre fournisseur d'électricité.

Bien qu'on puisse changer de fournisseur d'électricité, on ne peut cependant pas changer de gestionnaire de réseau comme le raccordement ne peut se faire qu'au réseau existant. Concrètement, cela signifie que Creos restera votre interlocuteur en cas de problèmes techniques, quel que soit votre fournisseur d'électricité.

Par ailleurs, Creos sera aussi votre seul interlocuteur en cas d'urgence ou de travaux sur le réseau.



## Contact

Creos Luxembourg S.A.  
L-2084 Luxembourg

Tél: 2624-2624  
[connections@creos.net](mailto:connections@creos.net)

Retrouvez toutes les informations et procédures  
de raccordement sur [creos.net](http://creos.net)