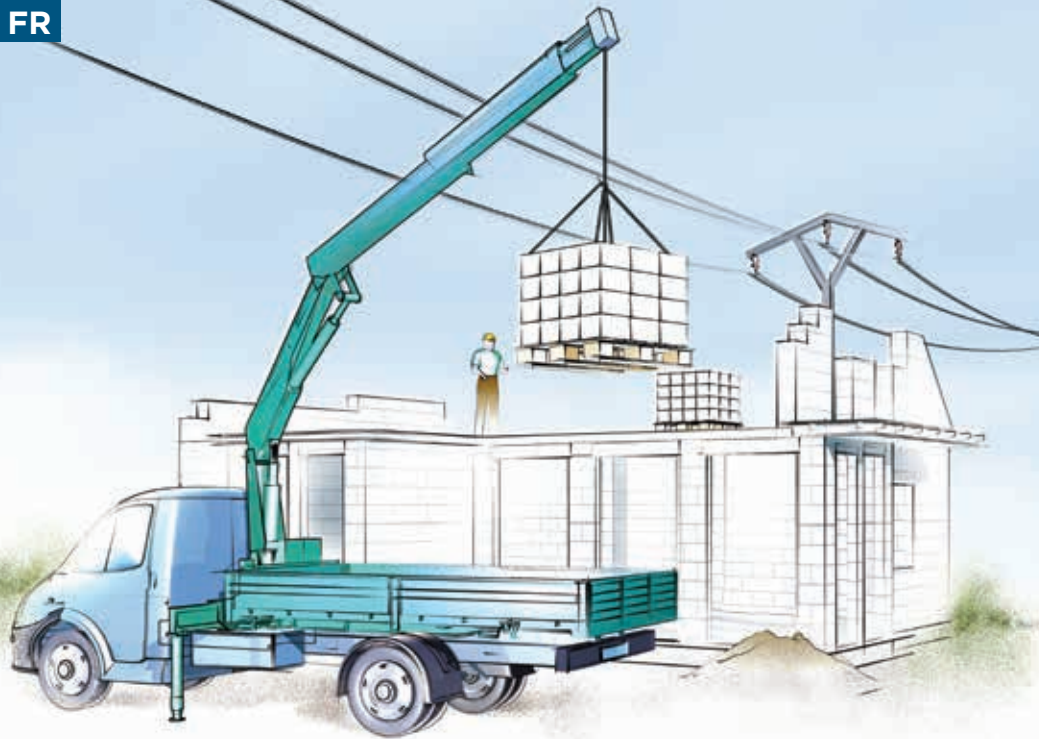


Sécurité à proximité des lignes et câbles électriques

Sicherheit in der Nähe von elektrischen Leitungen
Segurança na proximidade das linhas e cabos elétricas



Sur les chantiers de bâtiments et/ou de travaux publics, l'entrepreneur travaille souvent à proximité de lignes et de câbles électriques. Qu'ils soient aériens ou souterrains, ces lignes et câbles représentent un **danger potentiel**.

Le contact direct ou même indirect d'un outil de chantier ou d'un autre objet en métal ou en bois humide avec un conducteur sous tension peut déclencher un arc électrique et provoquer un accident grave.

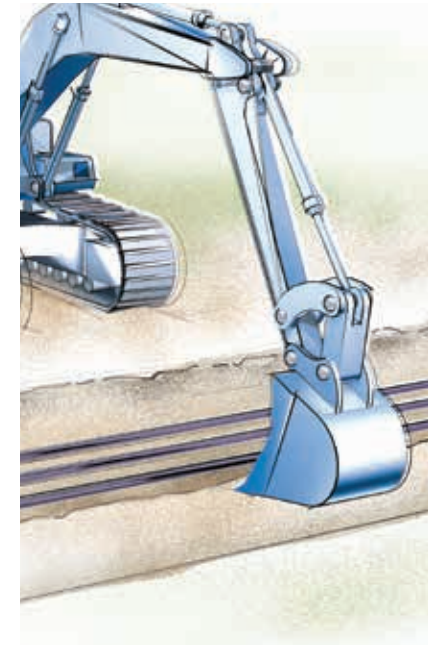
Prière de respecter les distances de sécurité comme indiquées dans le tableau ci-après.

En cas de contact avec une ligne aérienne ou d'endommagement d'un câble souterrain, il est recommandé de se tenir à distance. Si vous remarquez une autre situation dangereuse liée à des pylônes ou des conducteurs du réseau de distribution électrique aérien ou souterrain, **prévenez immédiatement Creos au numéro gratuit : 8002 9900**

Travaux de terrassement et de forage

Pour tous les travaux de terrassement, de forage et de fonçage, de même que les travaux routiers, il importe de vérifier au préalable qu'aucune conduite électrique souterraine ne se trouve à proximité. Les câbles souterrains sont certes isolés, mais l'isolant peut être endommagé par des excavatrices, des foreuses ou des engins similaires.

Les services compétents de Creos sont à votre disposition pour vous informer sur la présence éventuelle de câbles électriques. Téléchargez le formulaire «Demande de renseignements sur l'existence d'ouvrages» ainsi que la publication technique «Localisation et marquage d'ouvrages souterrains» sur notre site **www.creos.net**



Travaux de construction et de génie civil

Lors de l'élaboration d'un projet de construction, il importe de vérifier au préalable si une ligne électrique aérienne se trouve à proximité.

Si c'est le cas, les distances de sécurité selon les normes du VDE en vigueur sont d'application.

Les distances à respecter dépendent de la tension nominale de la ligne. Consultez les services techniques de Creos et en cas de besoin, une équipe se rendra sur place pour effectuer les mesures nécessaires.

Travaux en hauteur

La plus grande prudence est recommandée à proximité de supports et de lignes électriques aériennes lors de l'utilisation de grues, de pelles mécaniques, d'élevateurs à nacelle, de pompes à béton, de bennes de camion, etc., bref, de quelconque appareil ou matériel de travail pouvant faire des mouvements horizontaux et/ou verticaux.

Signalez toujours à Creos tous les travaux se déroulant à proximité d'une ligne électrique aérienne. Nos services vous communiqueront les distances de sécurité à respecter en fonction de la ligne concernée.



Distances minimales à respecter

| | | | |
|--------------------|-----------|---|-----|
| en basse tension | 230/400 V | → | 1 m |
| en moyenne tension | 20.000 V | → | 3 m |
| en haute tension | 65.000 V | → | 3 m |
| en haute tension | 220.000 V | → | 4 m |

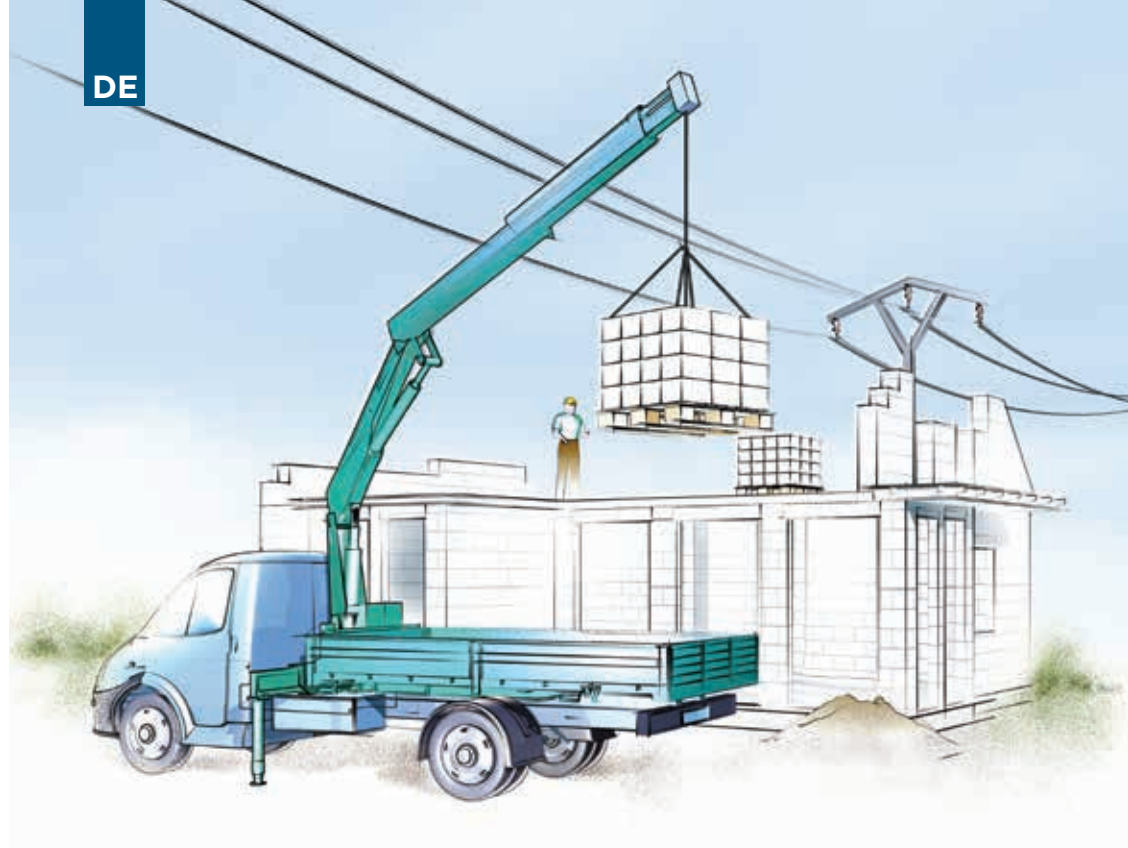
Ne mesurez jamais cette distance vous-même!

Les centres régionaux de Creos sont à votre disposition :

Luxembourg-Ville Tél. 2624-5700
Roost Tél. 2624-3000
Schifflange Tél. 2624-5000

En cas d'endommagement d'une conduite aérienne ou souterraine, avertissez immédiatement Creos au numéro: **8002-9900**

DE



Auf privaten und/oder öffentlichen Baustellen arbeitet der Unternehmer oft in der Nähe von elektrischen Leitungen. Ob Freileitung oder Erdkabel, diese Leitungen stellen immer eine **potentielle Gefahr** dar.

Der direkte oder auch indirekte Kontakt eines Baustellenwerkzeuges oder eines anderen Gegenstandes aus Metall oder feuchtem Holz mit spannungsführenden Stromleitern, kann zur Zündung eines Lichtbogens führen und einen schweren Unfall verursachen.

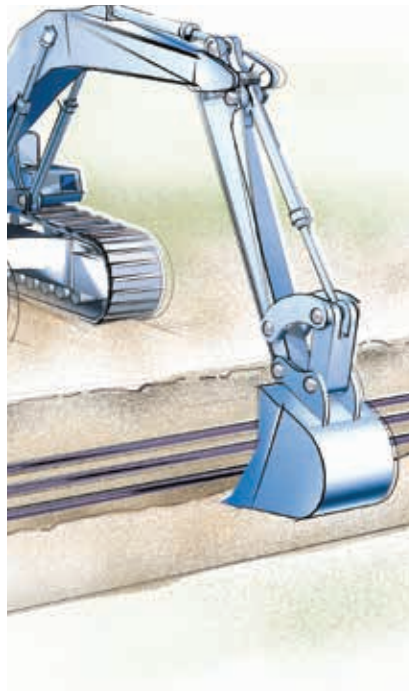
Deshalb sind die Sicherheitsabstände - wie nachstehend angegeben - unbedingt einzuhalten.

Bei Kontakt mit einer Freileitung oder Beschädigung eines Erdkabels ist es wichtig, sich von dieser Stelle entfernt zu halten. Falls Sie eine gefährliche Situation an einem Hochspannungsmast oder den Leitern des über- oder unterirdischen Netzwerkes beobachten, **verständigen Sie umgehend Creos unter der gratis Telefonnummer: 8002 9900**

Erdarbeiten und Bohrungen

Bei allen Erdarbeiten, Ausschachtungen, Bohrungen und Straßenbauarbeiten ist es äußerst wichtig, im Vorfeld abzuklären, ob sich keine unterirdische Stromleitung in unmittelbarer Nähe befindet. Erdkabel sind zwar isoliert, doch können die Isolierungen durch Bagger, Bohrer oder ähnliche Baumaschinen beschädigt werden.

Die zuständige Abteilung von Creos steht Ihnen zur Verfügung um Sie über eventuell vorhandene elektrische Erdkabel zu informieren. Ein Formular "Antrag auf Leitungsschutzanweisung" sowie die Broschüre "Anweisung zum Schutz von erdverlegten Creos Gas- und Elektroversorgungsnetzen" können Sie auf unserer Webseite www.creos.net herunterladen.



Bau- und Konstruktionsarbeiten

Es ist wichtig, bereits bei der Ausarbeitung eines Bauvorhabens abzuklären, ob sich in der Nähe eine Freileitung befindet.

Ist das der Fall, so gelten die Sicherheitsabstände entsprechend den gültigen VDE-Normen.

Die einzuhaltenen Sicherheitsabstände hängen von der Nennspannung der Leitung ab. Wenden Sie sich an die technische Abteilung von Creos und im Bedarfsfall werden die Techniker an Ort und Stelle die notwendigen Messungen durchführen.

Höhenarbeit

Kräne, Schaufelbagger, Arbeitsbühnen, Leitern, Betonpumpen, Lastwagenkipper, usw., kurzum alle Arbeitsgeräte und Maschinen, mit denen sowohl seitliche als auch senkrechte Bewegungen möglich sind, müssen mit äußerster Vorsicht in der Nähe von Freileitungen und Masten bedient werden.

Teilen Sie Creos jedes Mal mit, wenn Arbeiten in der Nähe von Freileitungen ausgeführt werden sollen. Unsere Dienststelle informiert Sie über den einzuhaltenen Sicherheitsabstand zu der betreffenden Leitung.



Die zu beachtenden Mindestabstände

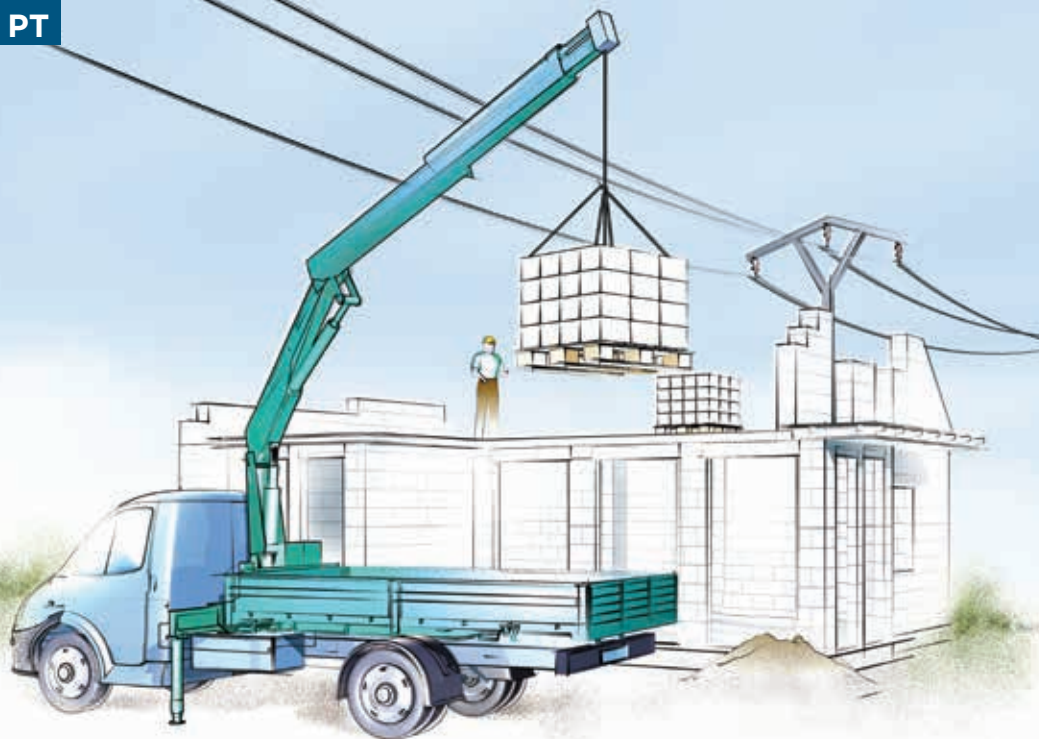
| | | | |
|----------------|-----------|---|---------|
| Niederspannung | 230/400 V | → | 1 Meter |
| Mittelspannung | 20.000 V | → | 3 Meter |
| Hochspannung | 65.000 V | → | 3 Meter |
| Hochspannung | 220.000 V | → | 4 Meter |

Messen Sie diese Abstände niemals selber aus!

Die Regionalzentren von Creos stehen Ihnen zur Verfügung:

Luxembourg-Ville Tel. 2624-5700
 Roost Tel. 2624-3000
 Schifflange Tel. 2624-5000

Melden Sie Creos unverzüglich jede Beschädigung an einer Freileitung oder einem erdverlegten Kabel unter der Nummer: **8002-9900**



Nos locais de construção de imóveis e/ou de obras públicas, o empreiteiro trabalha frequentemente perto de linhas e de cabos elétricos. Independentemente de serem aéreos ou subterrâneos, representam um **perigo potencial**.

O contacto direto ou mesmo indireto de equipamentos, ferramentas ou qualquer outro objeto de metal ou de madeira húmida com um condutor sob tensão pode desencadear um arco elétrico e provocar um acidente grave.

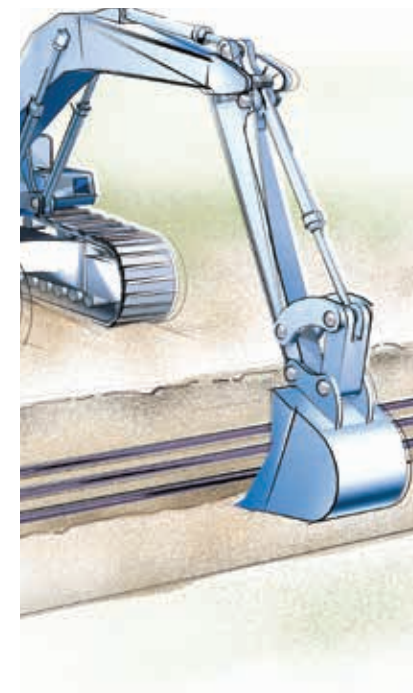
É obrigatório respeitar as distâncias de segurança, tal como indicado no quadro abaixo.

Em caso de contacto com uma linha aérea ou se um cabo subterrâneo se encontrar danificado, mantenha-se à distância. Se se deparar com qualquer outra situação de perigo ligada a postes ou condutores da rede de distribuição elétrica aérea ou subterrânea, **avise de imediato a Creos através do número de telefone gratuito: 8002 9900.**

Trabalhos de terraplanagem e perfuração

Em todos os trabalhos de terraplanagem, perfuração e escavação, bem como nas obras rodoviárias, é necessário certificar-se previamente de que não existem condutas elétricas subterrâneas nas proximidades. Os cabos subterrâneos encontram-se evidentemente isolados, mas o isolante pode ser danificado pelas escavadoras, perfuradoras ou máquinas similares.

Os serviços competentes da Creos encontram-se ao seu dispor para fornecer informações sobre a eventual existência de cabos elétricos. No nosso site **www.creos.net**, pode aceder ao pedido de localização e marcação de instalações subterrâneas da Creos, bem como à brochura sobre as instruções a seguir em caso de trabalhos na proximidade de condutas elétricas subterrâneas.



Execução de obras e trabalhos de construção

Durante a elaboração de um projeto de construção, é necessário verificar previamente se existem linhas elétricas aéreas nas proximidades.

Neste caso, são aplicáveis as distâncias de segurança de

acordo com as normas da VDE em vigor. As distâncias a respeitar dependem da tensão nominal da linha. Contacte os serviços técnicos da Creos e em caso de necessidade uma equipa poderá deslocar-se ao local para efetuar as medições necessárias.

Trabalhos em altura

Recomenda-se que tenha o maior cuidado quando se encontrar perto de suportes e linhas elétricas aéreas durante manobras com guias, escavadoras, plataformas elevatórias, escadas, bombas de betão, camiões basculantes, etc., ou seja, qualquer equipamento ou material de trabalho que possa fazer movimentos horizontais e/ou verticais.

Avise sempre a Creos sobre qualquer trabalho a efetuar na proximidade de uma linha elétrica aérea. Os nossos serviços dar-lhe-ão informações sobre as distâncias de segurança a respeitar em função da linha em causa.



Distâncias mínimas a respeitar

| | | | |
|-----------------|-----------|---|-----|
| em baixa tensão | 230/400 V | → | 1 m |
| em média tensão | 20.000 V | → | 3 m |
| em alta tensão | 65.000 V | → | 3 m |
| em alta tensão | 220.000 V | → | 4 m |

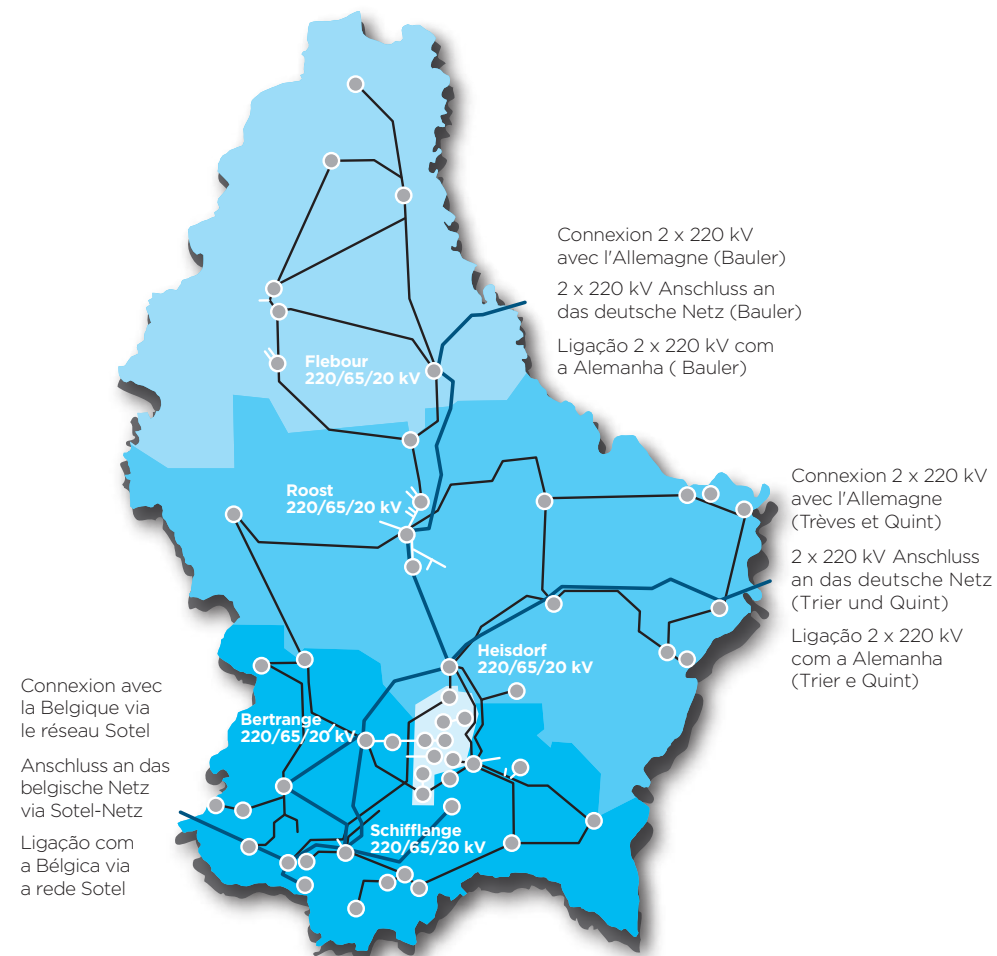
Nunca meça as distâncias sem apoio profissional!

Os centros regionais da Creos estão ao seu dispor:

Luxembourg-Ville Tel. 2624-5700
 Roost Tel. 2624-3000
 Schifflange Tel. 2624-5000

Em caso de conduta aérea danificada ou soterrada, avise de imediato a Creos através do número de telefone: **8002-9900**

Réseau d'électricité au Luxembourg Stromnetz in Luxemburg Rede elétrica no Luxemburgo



Energy in motion



Creos Luxembourg S.A.
Gestionnaire de réseaux d'électricité et de gaz naturel
2, rue Thomas Edison L-1445 Strassen
Adresse postale: L-2084 Luxembourg
T (+352) 2624-1 F (+352) 2624-5100
info@creos.net creos.net