

**Relevé des borniers de raccordement pour compteurs agréés par Creos**  
**et pouvant être installés dans les armoires et tableaux de comptage BT**

Les borniers de raccordement doivent être conformes aux exigences définies par Creos lors de l'agrément. Les borniers de raccordements indiqués ci-dessous ont reçu l'agrément pour l'installation. D'autres équipements, le cas échéant d'autres fabricants, pourront être installés après avoir reçu l'agrément de Creos.

Dans tout cas, les conditions techniques des fabricants sont à respecter.

Les borniers de raccordement pour compteurs agréés par Creos sont les suivants :

**Borniers de raccordement 63A**

- Fabricant Hager, type KJ30S et KJ30T
  - Avec broches KJ03Z
- Fabricant F-Tronic, type ZSK63A
  - Avec broches ZSK-ST
- Fabricant ABN (Geyer), type AT425A
  - Avec broches type 76005
- Fabricant Seidl, type SL-ZSK 63A-2N m. TRE
  - Avec broches type SL-5-5-44-R-Z
- Fabricant Seidl, type SL-ZIKD 63A-1N o. TRE
  - Avec broches type SL-6-6-45-RV-Z
- Fabricant Seidl, type SL-ZIKD 63A-2N o. TRE
  - Avec broches type SL-6-6-45-RV-Z
- Fabricant ABB/SUJ, type ZK260
  - Avec broches type ZK261

**Borniers de raccordement 100A**

- Fabricant Seidl, type SL-ZIKD 100A-1N o. TRE
  - Avec broches type SL-6-6-45-RV-Z
- Fabricant Seidl, type SL-ZIKD 100A-1N m. TRE
  - Avec broches type SL-6-6-45-RV-Z
- Fabricant Seidl, type SL-ZIKD 100A-2N o. TRE
  - Avec broches type SL-6-6-45-RV-Z
- Fabricant Seidl, type SL-ZIKD 100A-2N m. TRE
  - Avec broches type SL-6-6-45-RV-Z

Si vous avez des questions à ce sujet, n'hésitez pas à contacter notre service « Metering Services » au numéro d'appel : 2624-4000.

## Hager – KJ30S

### Description technique du bornier de raccordement Hager, type KJ30S

Courant nominal :	63 A
Tension assignée d'emploi $U_e$ :	400 V
Courant permanent* ( $I_{perm.}$ ) :	32 A avec 10mm <sup>2</sup> 44 A avec 16 mm <sup>2</sup>
*Courant consommé régulièrement sur une période d'au moins 1 heure (p.ex. Productions, chauffages électriques, E-Mobility, ...)	
Plage section tolérée côté réseau :	6 – 16 mm <sup>2</sup> pour conducteur H07V-K 6 – 25 mm <sup>2</sup> pour conducteur H07V-U
Couple de serrage des connexions côté réseau :	2,5 – 3,0 Nm
Type Broches :	Broches rondes, type KJ03Z
Section Broches :	∅ 5 mm
Dimensions Broches :	H : 45 mm, ∅ 5 mm
Couple de serrage des connexions broches :	N.A. - Bornier à ressort
Nombre de « N » :	2 N
Prise de tension :	Oui, raccordement avec 1,5 – 4 mm <sup>2</sup> pour conducteur H07V-K 2,5 – 6 mm <sup>2</sup> pour conducteur H07V-U et max. 1,2 Nm de serrage
Dimensions Bornier :	45 mm x 130 mm x 33 mm
Bornier de raccordement selon DIN VDE 0603-3-3	



Copyright: Hager Vertriebsgesellschaft mbh & Co. KG

## Hager – KJ30T

### Description technique du bornier de raccordement Hager, type KJ30T

Courant nominal :	63 A
Tension assignée d'emploi $U_e$ :	400 V
Courant permanent* ( $I_{perm.}$ ) :	32 A avec 10 mm <sup>2</sup> 44 A avec 16 mm <sup>2</sup>

\*Courant consommé régulièrement sur une période d'au moins 1 heure (p.ex. Productions, chauffages électriques, E-Mobility, ...)

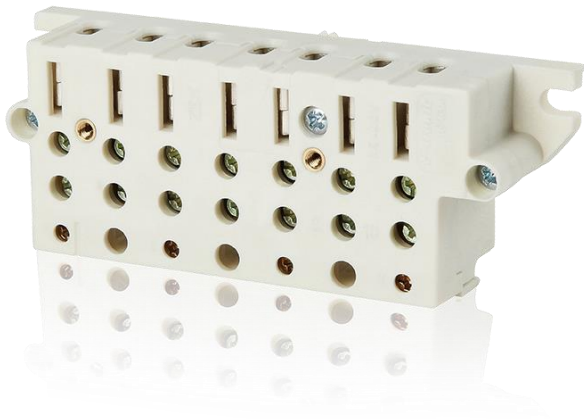
Plage section tolérée côté réseau :	6 – 16 mm <sup>2</sup> pour conducteur H07V-K 6 – 25 mm <sup>2</sup> pour conducteur H07V-U
Couple de serrage des connexions côté réseau :	2,5 – 3,0 Nm
Type Broches :	Broches rondes, type KJ03Z
Section Broches :	Ø 5 mm
Dimensions Broches :	H : 45 mm, Ø 5 mm
Couple de serrage des connexions broches :	N.A. - Bornier à ressort
Nombre de « N » :	2 N
Prise de tension :	Non
Dimensions Bornier :	45 mm x 130 mm x 33 mm
Bornier de raccordement selon DIN VDE 0603-3-3	



## **F-Tronic – ZSK63A**

### Description technique du bornier de raccordement F-Tronic, type ZSK63A

Courant nominal :	63 A
Tension assignée d'emploi $U_e$ :	400 V
Courant permanent* ( $I_{perm.}$ ) :	44 A avec 16 mm <sup>2</sup>
*Courant consommé régulièrement sur une période d'au moins 1 heure (p.ex. Productions, chauffages électriques, E-Mobility, ...)	
Plage section tolérée côté réseau :	10 – 25 mm <sup>2</sup>
Couple de serrage des connexions côté réseau :	2,0 Nm
Type Broches :	Broches rondes, type ZSK-ST (Art. 7110005)
Section Broches :	Ø 5 mm (±0,10mm)
Dimensions Broches :	H : 45 mm, Ø 5 mm (±0,10mm)
Couple de serrage des connexions broches :	N.A. - Bornier à ressort
Nombre de « N » :	1 N
Prise de tension :	Non
Type de protection IP :	IP30, classe II
Dimensions Bornier :	50 mm x 137 mm x 32 mm
Bornier de raccordement selon DIN VDE 0603-3-3	



Copyright: F-Tronic GmbH

## **ABN (Geyer) – AT425A**

### Description technique du bornier de raccordement ABN (Geyer), type AT425A

Courant nominal :	63 A
Tension assignée d'emploi $U_e$ :	400 V
Courant permanent* ( $I_{perm.}$ ) :	40 A avec 16 mm <sup>2</sup>
*Courant consommé régulièrement sur une période d'au moins 1 heure (p.ex. Productions, chauffages électriques, E-Mobility, ...)	
Plage section tolérée côté réseau :	6 – 16 mm <sup>2</sup>
Couple de serrage des connexions côté réseau :	max. 2,5 Nm
Type Broches :	Broches rondes, type 76005
Section Broches :	∅ 5 mm
Dimensions Broches :	H : 45 mm, ∅ 5 mm
Couple de serrage des connexions broches :	N.A. - Bornier à ressort
Nombre de « N » :	1 N
Prise de tension :	Oui, raccordement avec 1,5 – 2,5mm <sup>2</sup> et 0,8 Nm de serrage
Type de protection IP :	IPXXB, classe II
Dimensions Bornier :	55 mm x 137 mm x 35 mm
Bornier de raccordement selon DIN VDE 0603-3-3	



Copyright: ABN GmbH

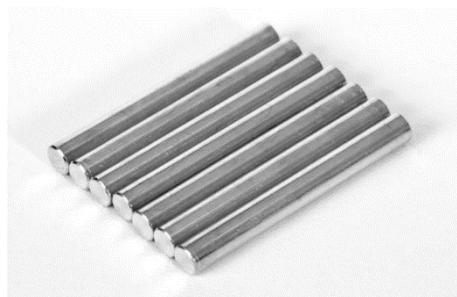
## **SEIDL – SL-ZSK 63A-2N m. TRE**

### Description technique du bornier de raccordement Seidl, type SL-ZSK 63A-2N m. TRE

Courant nominal :	63 A
Tension assignée d'emploi $U_e$ :	400 V
Courant permanent* ( $I_{perm.}$ ) :	63 A
*Courant consommé régulièrement sur une période d'au moins 1 heure (p.ex. Productions, chauffages électriques, E-Mobility, ...)	
Plage section tolérée côté réseau :	6 – 16 mm <sup>2</sup>
Couple de serrage des connexions côté réseau :	3,0 Nm
Type Broches :	Broches rondes, type SL-5-5-44-RV-Z
Section Broches :	Ø 5 mm
Dimensions Broches :	H : 44 mm, Ø 5 mm
Couple de serrage des connexions broches :	N.A. - Bornier à ressort
Nombre de « N » :	2 N
Prise de tension :	Oui, raccordement avec 1,5 – 2.5 mm <sup>2</sup> et 0,5 Nm de serrage
Type de protection IP :	IP2XC avec couvercle
Dimensions Bornier :	45 mm x 149 mm x 33 mm
Bornier de raccordement selon DIN VDE 0603-3-3	



Copyright: Seidl GmbH



## **SEIDL – SL-ZIKD 63A-1N o. TRE**

### Description technique du bornier de raccordement Seidl, type SL-ZIKD 63A-1N o. TRE

Courant nominal :	63 A
Tension assignée d'emploi $U_e$ :	400 V
Courant permanent* ( $I_{perm.}$ ) :	63 A
*Courant consommé régulièrement sur une période d'au moins 1 heure (p.ex. Productions, chauffages électriques, E-Mobilty, ...)	
	100 A pendant 1h
Plage section tolérée côté réseau :	6 – 35 mm <sup>2</sup>
Couple de serrage des connexions côté réseau :	5,5 Nm
	6,0 Nm pour câble multiconducteur
Type Broches :	Broches carrés sur rondes, type SL-6-6-45-RV-Z
Section Broches :	Ø 5,7 mm
Dimensions Broches :	H : 45 mm, Ø 5,7 mm
Couple de serrage des connexions broches :	5,0 Nm
Nombre de « N » :	1 N
Prise de tension :	Non
Type de protection IP :	IP2XC avec couvercle
Dimensions Bornier :	45 mm x 135 mm x 35 mm
Bornier de raccordement selon DIN EN 60998	



Copyright: Seidl GmbH

## **SEIDL – SL-ZIKD 63A-2N o. TRE**

### Description technique du bornier de raccordement Seidl, type SL-ZIKD 63A-2N o. TRE

Courant nominal :	63 A
Tension assignée d'emploi $U_e$ :	400 V
Courant permanent* ( $I_{perm.}$ ) :	63 A
*Courant consommé régulièrement sur une période d'au moins 1 heure (p.ex. Productions, chauffages électriques, E-Mobilty, ...)	
	100 A pendant 1h
Plage section tolérée côté réseau :	6 – 35 mm <sup>2</sup>
Couple de serrage des connexions côté réseau :	5,5 Nm
	6,0 Nm pour câble multiconducteur
Type Broches :	Broches carrés sur rondes, type SL-6-6-45-RV-Z
Section Broches :	Ø 5,7 mm
Dimensions Broches :	H : 45 mm, Ø 5,7 mm
Couple de serrage des connexions broches :	5,0 Nm
Nombre de « N » :	2 N
Prise de tension :	Non
Type de protection IP :	IP2XC avec couvercle
Dimensions Bornier :	45 mm x 135 mm x 35 mm
Bornier de raccordement selon DIN EN 60998	



Copyright: Seidl GmbH



## **ABB/SUJ – ZK260**

### Description technique du bornier de raccordement ABB/SUJ, type ZK260

Courant nominal :	63 A
Tension assignée d'emploi $U_e$ :	400 V
Courant permanent* ( $I_{perm.}$ ) :	44 A avec 16 mm <sup>2</sup>
*Courant consommé régulièrement sur une période d'au moins 1 heure (p.ex. Productions, chauffages électriques, E-Mobility, ...)	
Plage section tolérée côté réseau :	10 – 25 mm <sup>2</sup>
Couple de serrage des connexions côté réseau :	2,0 Nm
Type Broches :	Broches rondes, type ZSK261
Section Broches :	Ø 5 mm (±0,10mm)
Dimensions Broches :	H : 45 mm, Ø 5 mm (±0,10mm)
Couple de serrage des connexions broches :	N.A. - Bornier à ressort
Nombre de « N » :	1 N
Prise de tension :	Non
Type de protection IP :	IP30, classe II
Dimensions Bornier :	50 mm x 137 mm x 32 mm
Bornier de raccordement selon DIN VDE 0603-3-3	



Copyright: ABB STRIEBEL & JOHN GmbH

## **SEIDL – SL-ZIKD 100A-1N o. TRE**

### Description technique du bornier de raccordement Seidl, type SL-ZIKD 100A-1N o. TRE

Courant nominal :	100 A
Tension assignée d'emploi $U_e$ :	400 V
Courant permanent* ( $I_{perm.}$ ) :	100 A
*Courant consommé régulièrement sur une période d'au moins 1 heure (p.ex. Productions, chauffages électriques, E-Mobility, ...)	
	128 A pendant 2h
Plage section tolérée côté réseau :	6 – 35 mm <sup>2</sup>
Couple de serrage des connexions côté réseau :	5,5 Nm
	6,0 Nm pour câble multiconducteur
Type Broches :	Broches carrés sur rondes, type SL-6-6-45-RV-Z
Section Broches :	Ø 5,7 mm
Dimensions Broches :	H : 45 mm, Ø 5,7 mm
Couple de serrage des connexions broches :	5,0 Nm
Nombre de « N » :	1 N
Prise de tension :	Non
Type de protection IP :	IP2XC avec couvercle
Dimensions Bornier :	45 mm x 135 mm x 35 mm
Bornier de raccordement selon DIN EN 60998	



## **SEIDL – SL-ZIKD 100A-1N m. TRE**

### Description technique du bornier de raccordement Seidl, type SL-ZIKD 100A-1N m. TRE

Courant nominal :	100 A
Tension assignée d'emploi $U_e$ :	400 V
Courant permanent* ( $I_{perm.}$ ) :	100 A
*Courant consommé régulièrement sur une période d'au moins 1 heure (p.ex. Productions, chauffages électriques, E-Mobility, ...)	
	128 A pendant 2h
Plage section tolérée côté réseau :	6 – 35 mm <sup>2</sup> Cu
Couple de serrage des connexions côté réseau :	5,5 Nm
	6,0 Nm pour câble multiconducteur
Type Broches :	Broches carrés sur rondes, type SL-6-6-45-RV-Z
Section Broches :	Ø 5,7 mm
Dimensions Broches :	H : 45 mm, Ø 5,7 mm
Couple de serrage des connexions broches :	5,0 Nm
Nombre de « N » :	1 N
Prise de tension :	Oui, raccordement avec 1,5 – 2,5mm <sup>2</sup> et 0,5 Nm de serrage
Type de protection IP :	IP2XC avec couvercle
Dimensions Bornier :	45 mm x 135 mm x 35 mm
Bornier de raccordement selon DIN EN 60998	



## **SEIDL – SL-ZIKD 100A-2N o. TRE**

### Description technique du bornier de raccordement Seidl, type SL-ZIKD 100A-2N o. TRE

Courant nominal :	100 A
Tension assignée d'emploi $U_e$ :	400 V
Courant permanent* ( $I_{perm.}$ ) :	100 A
*Courant consommé régulièrement sur une période d'au moins 1 heure (p.ex. Productions, chauffages électriques, E-Mobilty, ...)	
	128 A pendant 2h
Plage section tolérée côté réseau :	6 – 35 mm <sup>2</sup>
Couple de serrage des connexions côté réseau :	5,5 Nm
	6,0 Nm pour câble multiconducteur
Type Broches :	Broches carrés sur rondes, type SL-6-6-45-RV-Z
Section Broches :	Ø 5,7 mm
Dimensions Broches :	H : 45 mm, Ø 5,7 mm
Couple de serrage des connexions broches :	5,0 Nm
Nombre de « N » :	2 N
Prise de tension :	Non
Type de protection IP :	IP2XC avec couvercle
Dimensions Bornier :	45 mm x 135 mm x 35 mm
Bornier de raccordement selon DIN EN 60998	



Copyright: Seidl GmbH

## **SEIDL – SL-ZIKD 100A-2N m. TRE**

### Description technique de la bornier de raccordement Seidl, type SL-ZIKD 100A-2N m. TRE

Courant nominal :	100 A
Tension assignée d'emploi $U_e$ :	400 V
Courant permanent* ( $I_{perm.}$ ) :	100 A
*Courant consommé régulièrement sur une période d'au moins 1 heure (p.ex. Productions, chauffages électriques, E-Mobility, ...)	
	128 A pendant 2h
Plage section tolérée côté réseau :	6 – 35 mm <sup>2</sup> Cu
Couple de serrage des connexions côté réseau :	5,5 Nm
	6,0 Nm pour câble multiconducteur
Type Broches :	Broches carrés sur rondes, type SL-6-6-45-RV-Z
Section Broches :	Ø 5,7 mm
Dimensions Broches :	H : 45 mm, Ø 5,7 mm
Couple de serrage des connexions broches :	5,0 Nm
Nombre de « N » :	2 N
Prise de tension :	Oui, raccordement avec 1,5 – 2,5mm <sup>2</sup> et 0,5 Nm de serrage
Type de protection IP :	IP2XC avec couvercle
Dimensions Bornier :	45 mm x 135 mm x 35 mm
Bornier de raccordement selon DIN EN 60998	



Copyright: Seidl GmbH